

Stratejik Plan Performans Sonuçları Özet Rapor

2023



Şubat 2024

Kurumsal Gelişim ve Planlama Koordinatörlüğü

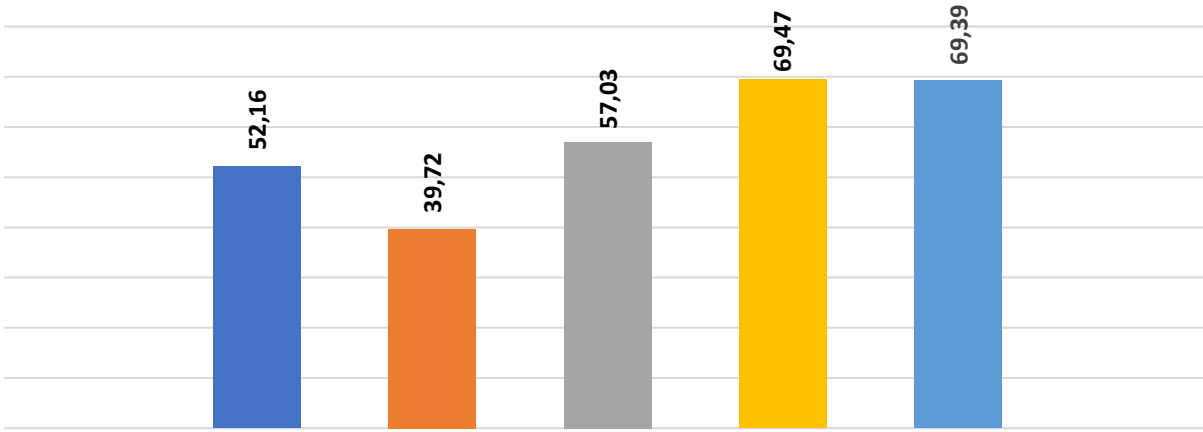
2023 YILI STRATEJİK PLAN PERFORMANS SONUÇLARI

Şubat 2024

STRATEJİK AMAÇ	GERÇEKLEŞME PERFORMANSI (%)
1-Eğitim-Öğretim	67,55
2-Araştırma	65,03
3- Kurumsal Kapasite ve Kurum Kültürü	72,89
4-Toplumsal Hizmet	73,33
5- Uluslararasılaşmak	68,17
2023 Yılı Genel Performansı	69,39

STRATEJİK PLAN PERFORMANS SONUÇLARI

■ 2019 ■ 2020 ■ 2021 ■ 2022 ■ 2023



STRATEJİK AMAÇ ve HEDEFLER		Göstergenin Planlama Dönemindeki Başlangıç Değeri (2018) (A)	Göstergenin 2023 Yılı Hedefi (B)	Göstergenin 2023 Yılı Gerçekleşme Değeri (C)	Göstergenin 2023 Yılı Performans Yüzdesi (C-A) / (B-A)
Amaç 1- Eğitim-öğretimde kaliteyi geliştirerek değişime ve gelişime açık öğrenciler yetiştirmek ve mezun etmek. TIKLAYINIZ					%67,55
Hedef 1. 1	Eğitim programlarının niteliği geliştirilecektir.	Hedefin Performans Yüzdesinin Hesaplanması (PG 1.1.1*0,50 + PG 1.1.2*0,15 + PG 1.1.3*0,15 + PG 1.1.4*0,20)			%72,82
	PG 1.1.1 Akredite olan lisans programlarının toplam lisans programları içindeki oranı (%)	% 23,07	%40	%37,73	%86,59
	PG 1.1.2 Disiplinlerarası lisansüstü program sayısı	14	28	21	%50,00
	PG 1.1.3 Müfredatları konu alan dış paydaşlarla yapılan toplantı sayısı	12	45	74	%100,00
	PG 1.1.4 Öğrenci ders değerlendirme memnuniyet puanı (1-10 arası) Anket İçin TIKLAYINIZ	5,48	7,53	6,20	%35,12
Hedef 1. 2	Eğitim-öğretim altyapısı iyileştirilecektir.	Hedefin Performans Yüzdesinin Hesaplanması (PG 1.2.1*0,20 + PG 1.2.2*0,30 + PG 1.2.3*0,25 + PG 1.2.4*0,25)			%68,32
	PG 1.2.1 Kütüphanedeki basılı kitap sayısı	119.252	125.000	126.032	%100,00
	PG 1.2.2 Derslerde ve etkinliklerde çağdaş araç gereçlerin kullanılması memnuniyet puanı (1-10 arası) Anket İçin TIKLAYINIZ	6,65	8,00	6,94	%21,48
	PG 1.2.3 Öğrenci başına derslik (derslik+amfi) büyüklüğü	1,40 m ²	1,80 m ²	1,67 m ²	%67,50
	PG 1.2.4 Öğrenci serbest çalışma alanı (m ²)	7,200 m ²	8,500 m ²	11,700 m ²	%100,00

STRATEJİK AMAÇ ve HEDEFLER		Göstergenin Planlama Dönemindeki Başlangıç Değeri (2018) (A)	Göstergenin 2023 Yılı Hedefi (B)	Göstergenin 2023 Yılı Gerçekleşme Değeri (C)	Göstergenin 2023 Yılı Performans Yüzdesi (C-A) / (B-A)
Hedef 1.3	Öğretim elemanı niteliği artırılabacaktır.	Hedefin Performans Yüzdesinin Hesaplanması (PG 1.3.1*0,25 + PG 1.3.2*0,15 + PG 1.3.3*0,15 + PG 1.3.4*0,20 + PG 1.3.5*0,25)			%44,31
	PG 1.3.1 Öğretim üyesi başına düşen yayın (SCI, SSCI-exp, AHCI) sayısı	0,70	1,50	0,87	%21,25
	PG 1.3.2 Eğitimcilerin eğitimine katılan öğretim üyesi sayısı	40	100	499	%100,00
	PG 1.3.3 Öğretim üyesi başına düşen öğrenci sayısı *	39	27	24,86	%100,00
	PG 1.3.4 Yurtdışı bilimsel etkinlikler için yapılan akademisyen görevlendirme sayısı	400	550	219	%0,00
	PG 1.3.5 Öğrencilerin öğretim elemanlarını değerlendirme memnuniyet puanı (1-10 arası)	5,73	7,73	6,45	%36,00
	Anket için TIKLAYINIZ				
Hedef 1.4	Öğrenci niteliği artırılabacaktır.	Hedefin Performans Yüzdesinin Hesaplanması (PG 1.4.1*0,20 + PG 1.4.2*0,20 + PG 1.4.3*0,20 + PG 1.4.4*0,20 + PG 1.4.5*0,20)			%84,74
	PG 1.4.1 Kurum dışı ödüllendirilen öğrenci sayısı	12	50	21	%23,68
	PG 1.4.2 Öğrencilerin kişisel ve mesleki gelişimlerine yönelik düzenlenen etkinlik sayısı	99	300	735	%100,00
	PG 1.4.3 Sektör temsilcilerinin katıldığı ders sayısı	19	70	91	%100,00

STRATEJİK AMAÇ ve HEDEFLER		Göstergenin Planlama Dönemindeki Başlangıç Değeri (2018) (A)	Göstergenin 2023 Yılı Hedefi (B)	Göstergenin 2023 Yılı Gerçekleşme Değeri (C)	Göstergenin 2023 Yılı Performans Yüzdesi (C-A) / (B-A)
	PG 1.4.4 Öğrenciler tarafından (Önlisans, lisans, lisansüstü) başvuru yapılan kurum dışı proje sayısı	20	60	196	%100,00
	PG 1.4.5 BAP kaynaklarından desteklenen (lisans+ lisansüstü) tez proje sayısı	51	95	112	%100,00
Amaç 2- Yenilikçi üretim için araştırma kapasitesini geliştirmek. TIKLAYINIZ					%65,03
Hedef 2. 1	Girişimcilik ve yenilikçilik kültürü ile sanayi iş birliği geliştirilecektir.	Hedefin Performans Yüzdesinin Hesaplanması (PG 2.1.1*0,40 + PG 2.1.2*0,25 + PG 2.1.3*0,20 + PG 2.1.4*0,15)			%48,90
	PG 2.1.1 TÜBİTAK Girişimci ve yenilikçi üniversite endeksi sıralaması Gösterge Seti İçin TIKLAYINIZ	37	20	27	%58,82
	PG 2.1.2 Üniversite-Sanayi İş birliği kapsamında yapılan proje sayısı	5	50	29	%53,33
	PG 2.1.3 Faal olan KTÜ öğretim elemanı (kurucu + ortak) teknoloji şirketi sayısı	19	50	33	%45,16
	PG 2.1.4 Üniversite-Sanayi İş birliği kapsamında yürütülen lisansüstü tez sayısı	5	30	10	%20,00
Hedef 2. 2	Araştırmacı insan kaynağı geliştirilecektir.	Hedefin Performans Yüzdesinin Hesaplanması (PG 2.2.1*0,20 + PG 2.2.2*0,20 + PG 2.2.3*0,20 + PG 2.2.4*0,20 + PG 2.2.5*0,20)			%58,90
	PG 2.2.1 Kamu kurumları veya özel sektör tarafından fonlanan toplam kurum dışı proje sayısı (TÜBİTAK, AB, DOKA, TAGEM, Sektör Kontratlı, Bakanlık, BAP07)	41	95	81	%74,07

STRATEJİK AMAÇ ve HEDEFLER		Göstergenin Planlama Dönemindeki Başlangıç Değeri (2018) (A)	Göstergenin 2023 Yılı Hedefi (B)	Göstergenin 2023 Yılı Gerçekleşme Değeri (C)	Göstergenin 2023 Yılı Performans Yüzdesi (C-A) / (B-A)
	PG 2.2.2 Lisansüstü (tezli yüksek lisans+doktora) öğrenci sayısının toplam öğrenci (Önlisans, lisans, lisansüstü) sayısına oranı	%13	%26	%12,84	%0,00
	2.2.3 Yıllık (ulusal + uluslararası) patent belge sayısı	0	7	8	%100,00
	PG 2.2.4 YÖK 100/2000 doktora burs programına kayıtlı öğrenci sayısı	41	90	51	%20,41
	PG 2.2.5 Mezun olan doktora öğrenci sayısı	119	155	163	%100,00
Hedef 2.3	Araştırma altyapısı geliştirilecektir.	Hedefin Performans Yüzdesinin Hesaplanması (PG 2.3.1*0,25 + PG 2.3.2*0,15 + PG 2.3.3*0,15 + PG 2.3.4*0,20 + PG 2.3.5*0,25)			%71,08
	PG 2.3.1 Merkezi Araştırma Laboratuvarının hizmete girmesi	0	1	1	%100,00
	PG 2.3.2 Akredite olan altyapı (laboratuvar) sayısı	1	6	2	%20,00
	PG 2.3.3 Kurum dışı bağış vb. katkı alan altyapı (UYGAR, Laboratuvar vb.) sayısı	0	4	109	%100,00
	PG 2.3.4 Kütüphane veri tabanı sayısı	42	55	44	%15,38
	PG 2.3.5 Kurum içi (BAP) desteklenen altyapı proje sayısı	9	15	22	%100,00

STRATEJİK AMAÇ ve HEDEFLER		Göstergenin Planlama Dönemindeki Başlangıç Değeri (2018) (A)	Göstergenin 2023 Yılı Hedefi (B)	Göstergenin 2023 Yılı Gerçekleşme Değeri (C)	Göstergenin 2023 Yılı Performans Yüzdesi (C-A) / (B-A)
Hedef 2.4	Uygulama ve Araştırma Merkezleri daha etkin hâle getirilecektir.	Hedefin Performans Yüzdesinin Hesaplanması (PG 2.4.1*0,20 + PG 2.4.2*0,35 + PG 2.4.3*0,30 + PG 2.4.4*0,15)			%81,25
	PG 2.4.1 UYGAR'lar tarafından yapılan etkinlik (eğitim, seminer, konferans) sayısı	10	100	173	%100,00
	PG 2.4.2 UYGAR'lar tarafından yürütülen (kurum içi + kurum dışı) proje sayısı	2	30	24	%78,57
	PG 2.4.3 Akredite olan veya kalite belgesi alan UYGAR sayısı (Kümülatif)	1	9	6	%62,50
	PG 2.4.4 UYGAR'lar tarafından dış paydaşlarla yapılan toplantı/ziyaret sayısı	15	50	502	%100,00
Amaç 3- Kurumsal kapasiteyi artırmak ve kurumsal kültürü yaygınlaştırmak. TIKLAYINIZ					%72,89
Hedef 3.1	Kurumsal memnuniyet ve aidiyet duygusu geliştirilecektir.	Hedefin Performans Yüzdesinin Hesaplanması (PG 3.1.1*0,25 + PG 3.1.2*0,25 + PG 3.1.3*0,30 + PG 3.1.4*0,20)			%62,56
	PG 3.1.1 Öğretim elemanlarının memnuniyet düzeyi (1-10 puan) Anket İçin TIKLAYINIZ	5	7,50	6,85	%74,00
	PG 3.1.2 İdari personelin memnuniyet düzeyi (1-10 puan) Anket İçin TIKLAYINIZ	5,89	7,50	6,60	%44,10
	PG 3.1.3 Öğrencilerin memnuniyet düzeyi (1-10 puan) Anket İçin TIKLAYINIZ	5,32	7,00	6,05	%43,45

STRATEJİK AMAÇ ve HEDEFLER		Göstergenin Planlama Dönemindeki Başlangıç Değeri (2018) (A)	Göstergenin 2023 Yılı Hedefi (B)	Göstergenin 2023 Yılı Gerçekleşme Değeri (C)	Göstergenin 2023 Yılı Performans Yüzdesi (C-A) / (B-A)
	PG 3.1.4 Personeli bir araya getiren sosyal etkinlik sayısı	27	45	501	%100,00
Hedef 3. 2	Mezunlarla iletişim ve iş birliği güçlendirilecektir.	Hedefin Performans Yüzdesinin Hesaplanması (PG 3.2.1*0,50 + PG 3.2.2*0,50)			← %69,67
	PG 3.2.1 Mezunlarla yapılan toplantı sayısı	12	30	45	%100,00
	PG 3.2.2 Mezun bilgi sistemine kayıtlı mezun sayısı	14.200	80.000	40.082	%39,33
Hedef 3. 3	Kalite kültürü yaygınlaştırılacaktır.	Hedefin Performans Yüzdesinin Hesaplanması (PG 3.3.1*0,50 + PG 3.3.2*0,50)			← %86,43
	PG 3.3.1 KTÜ veya Birim Kalite Komisyonları tarafından bilgilendirme ve eğitim amaçlı yapılan toplantı sayısı	3	20	187	%100,00
	PG 3.3.2 KTÜ Kalite Komisyonu tarafından kurum içinde iç değerlendirmesi yapılan birim sayısı	0	70	51	%72,86
Amaç 4- Toplumsal sorunlara duyarlı ve çözüm odaklı üniversite olmak. [TIKLAYINIZ]					%73,33
Hedef 4. 1	Toplumsal sorunlara yönelik faaliyetler artırılabilecektir.	Hedefin Performans Yüzdesinin Hesaplanması (PG 4.1.1*0,30 + PG 4.1.2*0,30 + PG 4.1.3*0,40)			← % 100,00
	PG 4.1.1 Belirli gün ve haftalara yönelik yapılan etkinlik sayısı	30	60	113	% 100,00

STRATEJİK AMAÇ ve HEDEFLER		Göstergenin Planlama Dönemindeki Başlangıç Değeri (2018) (A)	Göstergenin 2023 Yılı Hedefi (B)	Göstergenin 2023 Yılı Gerçekleşme Değeri (C)	Göstergenin 2023 Yılı Performans Yüzdesi (C-A) / (B-A)
	PG 4.1.2 Dezavantajlı gruplara yönelik yürütülen faaliyet sayısı**	15	30	63	%100,00
	PG 4.1.3 KTÜ TV-Radyo'da toplum sorunlarına yönelik yapılan program sayısı	10	50	66	%100,00
Hedef 4. 2	Bilginin topluma yayılması artırılabacaktır.	Hedefin Performans Yüzdesinin Hesaplanması (PG 4.2.1*0,25 + PG 4.2.2*0,25 + PG 4.2.3*0,25 + PG 4.2.4*0,25)			← %50,00
	PG 4.2.1 Sürekli Eğitim UYGAR tarafından topluma yönelik yürütülen eğitim sayısı	15	35	13	%0,00
	PG 4.2.2 Uzaktan Eğitim UYGAR tarafından topluma yönelik yürütülen eğitim	25	70	0	%0,00
	PG 4.2.3 Toplumsal hizmetlere ait web sitelerinin ziyaretçi sayısı	966.690	2.000.000	2.277.295	%100,00
	PG 4.2.4 Kamu Kurumları, Özel Sektör ve uluslararası kuruluşlarla işbirliği amaçlı düzenlenen protokol sayısı	13	20	78	%100,00
Hedef 4. 3	Sağlık alanında tanı, tedavi ve bakım süreçlerinde hizmet kalitesi artırılabacaktır.	Hedefin Performans Yüzdesinin Hesaplanması (PG 4.3.1*0,20 + PG 4.3.2*0,20 + PG 4.3.3*0,20 + PG 4.3.4*0,25 + PG 4.3.5*0,15)			← %70,00
	PG 4.3.1 Acile başvuran hastaların memnuniyet oranı	%73,75	%82,00	%94,00	%100,00
	PG 4.3.2 Ayaktan bakım alan/yatan hasta memnuniyet oranı	%73,75	%82,00	%90,00	%100,00
	PG 4.3.3 Sağlık hizmeti çalışanı memnuniyeti oranı	%49,00	%65,00	%61,00	%75,00

STRATEJİK AMAÇ ve HEDEFLER		Göstergenin Planlama Dönemindeki Başlangıç Değeri (2018) (A)	Göstergenin 2023 Yılı Hedefi (B)	Göstergenin 2023 Yılı Gerçekleşme Değeri (C)	Göstergenin 2023 Yılı Performans Yüzdesi (C-A) / (B-A)
	PG 4.3.4 Çocuk Hastanesinin ve Diş Hekimliği Fakülte binasının hizmete açılması	0	2	0	%0,00
	PG 4.3.5 Kalite çalışmaları kapsamında sağlık çalışanlarına yönelik düzenlenen eğitim sayısı	29	30	64	%100,00
Amaç 5- Uluslararasılaşmak [TIKLAYINIZ]					%68,17
Hedef 5. 1	Değişim programları etkin hale getirilecektir.	Hedefin Performans Yüzdesinin Hesaplanması (PG 5.1.1*0,20 + PG 5.1.2*0,20 + PG 5.1.3*0,20 + PG 5.1.4*0,20 + PG 5.1.5*0,20)			%40,00
	PG 5.1.1 Erasmus ve Mevlana Programları çerçevesinde gelen öğrenci sayısı	12	70	10	%0,00
	PG 5.1.2 Erasmus ve Mevlana Programları çerçevesinde giden öğrenci sayısı	413	800	310	%0,00
	PG 5.1.3 Diğer üniversitelerle yapılan ikili anlaşma sayısı (kümülatif)	146	203	273	%100,00
	PG 5.1.4 Değişim programları kapsamında gelen-giden akademisyen sayısı	10-19	20-50	69-15	%100,00
	PG 5.1.5 Dış ilişkiler Genel Koordinatörlüğü'nün yapmış olduğu tanıtım toplantı sayısı	12	28	12	%0,00
Hedef 5. 2	Uluslararası iş birliği süreçleri geliştirilecektir.	Hedefin Performans Yüzdesinin Hesaplanması (PG 5.2.1*0,50 + PG 5.2.2*0,50)			%100,00
	PG 5.2.1 Diğer üniversitelerle açılan uluslararası ortak program sayısı	0	3	3	%100,00

STRATEJİK AMAÇ ve HEDEFLER		Göstergenin Planlama Dönemindeki Başlangıç Değeri (2018) (A)	Göstergenin 2023 Yılı Hedefi (B)	Göstergenin 2023 Yılı Gerçekleşme Değeri (C)	Göstergenin 2023 Yılı Performans Yüzdesi (C-A) / (B-A)
	PG 5.2.2 Yurt dışı üniversite, kurum ve kuruluşlar ile ortak yürütülen faaliyet (kongre, sempozyum, vb) sayısı	6	30	51	%100,00
Hedef 5. 3	Yabancı dilde eğitim veren programların sayısı artırılabacaktır.	Hedefin Performans Yüzdesinin Hesaplanması (PG 5.3.1*0,50 + PG 5.3.2*0,50)			← %87,50
	PG 5.3.1 Eğitimi % 100 yabancı dilde yürüten program sayısı (kümülatif)	8	12	11	%75,00
	PG 5.3.2 Yabancı dilde verilen ders sayısı	104	310	869	%100,00
Hedef 5. 4	Uluslararası görünürlülük daha da artırılabacaktır.	Hedefin Performans Yüzdesinin Hesaplanması (PG 5.4.1*0,20 + PG 5.4.2*0,20 + PG 5.4.3*0,20 + PG 5.4.4*0,20 + PG 5.4.5*0,20)			← %45,19
	PG 5.4.1 Yabancı dil web sitesi ziyaretçi sayısı (İngilizce-Arapça-Rusça)***	87.341	120.300	33.117	%0,00
	PG 5.4.2 Tanıtım amaçlı katılım sağlanan uluslararası fuar vb. etkinlik sayısı	0	4	10	%100,00
	PG 5.4.3 Yabancı uyruklu öğretim elemanı sayısı	6	36	4	%0,00
	PG 5.4.4 Yabancı uyruklu öğrenci sayısı	1.324	2.500	1.747	%35,97
	PG 5.4.5 Birimler tarafından düzenlenen uluslararası sempozyum vb. etkinlik sayısı	5	15	14	%90,00

* Toplam öğrenci sayısına yüksek lisans ve doktora öğrencileri dâhil edilmemiştir.

** Toplumsal hayata katılabilme, bir iş bulup o işi elinde tutabilme imkânlarından toplumun diğer bireylerine göre kısmen ya da tamamen yoksun bulunan kişi ya da gruplar (engelliler, göçmenler, kadınlar, yaşlılar ve gençler, öğrenciler) (proje, panel, konferans, kongre, sanatsal faaliyet, ödül töreni vb. faaliyet)

***Arapça ve Rusça web siteleri 01.09.2021 tarihi itibarıyla kapatılmıştır.

2023



Karadeniz Teknik Üniversitesi
Kurumsal Gelişim ve Planlama Koordinatörlüğü



+90 0462 377 44 01
+90 0462 377 44 45
+90 0462 377 44 86



yonetim@ktu.edu.tr