



# Karadeniz Teknik Üniversitesi

## Teknoloji Transferi Uygulama ve Araştırma Merkezi

## Misyonumuz

KTÜ'nün sahip olduğu altyapı ve akademisyen havuzunun yerel, bölgesel, ulusal ve uluslararası ihtiyaçların karşılanmasında kullanılmasını sağlamak, AR-GE ve yenilik odaklarında hedef kitlenin gelişmesine katkıda bulunmak ve Üniversite-Sanayi işbirliğinde bir köprü vazifesi görerek, ilgili iç ve dış destek birimleriyle işbirliği ve uyum içerisinde ara yüz kimliği ile faaliyet göstermektedir.

## Vizyonumuz

Üniversite-sanayi işbirliğini geliştirme kapsamında; sektörden üniversiteye, üniversiteden sektöre bilginin doğru ve zamanında akışında hedef odaklı çalışarak koordinatör role bürünen, akademik çalışmaların sanayiye uyarlanmasına ve hızlı bir şekilde ticarileşmesine katkıda bulunan, üstlendiği arayüz kimliğiyle sonuç odaklı çalışan, hedef kitleye birebir hizmet eden, ulusal ve uluslararası paydaşları ile etkili iletişimi sağlayan ve işbirliğinde bulunan sürdürülebilir bir yapıya sahip olmaktadır.

## KTÜ TTM'nin Hedef Kitleleri



Akademisyenler



Sanayici



Girişimci

Girişimci Adayları



Öğrenci

## Dünden Bugüne KTÜ TTM



- Performans Hedefli Çalışan Birim – PG Performans
- Kendi İçerisinde Ağ Bağlı Depolama Sistemi (**NAS**) ile Veri Yedeklemesi Yapan
- Dış Kaynaklı Projelerin Kayıt Altına Alındığı (**DAPSİS**) Birimi
- TTM Yazılım Sistemi Kullanan Birimi
- **ISO 9001:2015** Belgeli Birim



## Ekibimiz



Öğr. Gör.  
Sedanur KALYONCU  
KTÜ TTM Müdür Yardımcısı



Öğr. Gör.  
Emrah AYVAZ  
KTÜ TTM Müdürü



Öğr. Gör.  
İslam YILDIZ  
KTÜ TTM Müdür Yardımcısı



Öğr. Gör.  
Beril DEĞERMENCI



Öğr. Gör.  
Kerim SÖNMEZ



Öğr. Gör.  
Hülya SABİR



Öğr. Gör.  
Gözde SAĞLAM



Öğr. Gör.  
Serhat ÜNVER



Proje Uzmanı  
Aleyna AYDIN



Proje Uzmanı  
Eren YILMAZ



Proje Uzmanı  
Dilek İSKENDER BALABAN



Proje Uzmanı  
Güler Tuğba GÜLTEKİN



Proje Uzmanı  
Yalçın AYKUT



Proje Uzmanı  
Samet Can DEĞİRMENCI



Özlem YILMAZ



Öğr. Gör.  
Ayhan KOÇ



Ayten KAYA



Emel KÜÇÜK



Meltem KARAKUŞ



Ezgi DANIŞMAZ

# TTM HİZMET MODÜLLERİ





*FARKINDALIK, TANITIM,  
BİLGİLENDİRME VE EĞİTİM  
HİZMETLERİ*



**2518 Özbekistan Cumhuriyeti Yükseköğretim, Bilim ve Yenilikler Bakanlığı (MHESI Özbekistan) İkili İş Birliği Çağrısı Açıldı!**

16 Karadeniz Transferi Uygulama ve Araştırma Hizmeti

2024 YILI ÇAĞRISI BAŞVURUYA AÇILDI!

Program Adı: 2518 TÜBİTAK - Özbekistan Cumhuriyeti Yükseköğretim, Bilim ve Yenilikler Bakanlığı (MHESI Özbekistan) İkili İş Birliği Çağrısı

Hibe Sağlayıcı Kurum / Kaynak Bilgisi: TÜBİTAK

Amaç: Çağrının amacı, ortakları araştırmalarını kalitesini artırmak ve araştırmaya ve yeniliğe ekonomik ve toplumsal faydaya dönüştürmelerini sağlamak için uluslararası iş birliği yapmalarına ve yeni araştırmaya ortaklarına, tesislerine, bilgilerine ve uzmanlıklarına erişmelerine izin vermektir.

Kimler Başvurabilir? (Proje Yürütücüsü / İşbirliği / Ortaklığı / Araştırmacı Olma Şartları):

- Başvuru yapabilecek kurum/kuruluşlar:
- Yükseköğretim Kurumları kapsamında yer alan yükseköğretim kurumları;
- Eğitim ve araştırma hastaneleri;
- Kamu kurum ve kuruluşları;
- Sektör ve büyüklüğüne bakılmaksızın firma düzeyinde katma değer yaratan ve ticaret sicil belgesi olan Türkiye'de yerleşik sermaye şirketleri (özel kuruluşlar).

Proje Yürütücülerinin:

- Üniversite personeli olmaları durumunda doktora/tezi, dış hekimliğinde, eczacılık, veteriner hekimlikte uzmanlık/uzmanlık yeterlik derecesine sahip olmaları gerekmektedir.
- Kamu kurumları veya özel kuruluşlarda çalıştıkları durumunda, en az dört yıl süre üniversite lisans eğitimi almış olmaları yeterlidir.
- Projenin yürütüleceği kurumun (yükseköğretim kurumları, kamu kurumları veya özel kuruluşlar) kadrolu/zaman zamanlı personeli (emekliler ve herhangi bir kurum/kuruluşta çalışmayan doktora sonrası araştırmacılar hariç) olmaları gerekmektedir.

**KARADENİZ TEKNİK ÜNİVERSİTESİ REKTÖRLÜĞÜ**

**TÜRK PATENT**

Türk Patent - Etisap  
Başvuru Numarası: 202204029  
Ticari Tarih: 23.09.2024

**İBİRE BAŞVURULARI**  
BÜYÜK SAĞLIK, MUSTAFA YILMAZ YAZICI

**İBİRE BAŞVURU PATENTLERİ TESCİLLENEN DEĞERLİ AKADEMİSYENLERİMİZİ VE BİLİMLERİ TEBRIK EDERİZ.**  
Sıvı Sağlık ve Sağlıkcu Piyasaya Satış Batareye İlişli Yönelim Sistemi



## Bilgilendirme Faaliyetleri

### Resmi İnternet Sayfası Yönetimi

- KTÜ TTM yapısı ve Tüm Modül faaliyetlerinin Tanıtımı
- Ulusal/Uluslararası destek programlarıyla ilgili proje çağrıları
- FSMH ile ilgili bilgilendirmeler
- Akademik Başarı & Patent Tebrik Haberleri
- Üniversite - Sanayi İşbirliği Haberleri

### KTÜ TTM Whatsapp Kanalı

### KTÜ TTM Whatsapp İrtibat Hattı

### KTÜ TTM Akademi

### KTÜ TTM Youtube Kanalı

### Sosyal Medya Yönetimi

- Linkedin, Instagram, Facebook, X, Youtube

## Tanıtım ve Farkındalık Faaliyetleri

- E-bülten,
- Broşür, Afişler, e-broşürler
- Tanıtım materyallerinin tasarımı
- ve yayınlanması



## Modül 1

### Farkındalık, Tanıtım, Bilgilendirme, Eğitim Hizmetleri



## Eğitim Hizmetleri

Hedef kitlemiz içerisinde yer alan gruplara yönelik talepler doğrultusunda veya düzenli aralıklarla eğitim faaliyetlerinin düzenlenmesi,

- Genel bilgilendirme ~ Tüm Modüller
- Fon Kaynaklarından Yararlanma Proje Yazma Eğitimleri~ Modül 2
- Sanayi Destekleri ve Fon Kaynakları ~ Modül 3
- Patent Farkındalık Eğitim ve Patent Yazma Atölyeleri ~ Modül 4
- Girişimcilik Eğitimleri ~ Modül 5

## Fakülte/Bölüm Toplantıları

KTÜ ve Doğu Karadeniz Bölgesi'nde işbirliği anlaşması imzalanan üniversitelerle, KTÜ TMM'nin verdiği desteklerin bilinirliğinin sağlanması ve hedef grubun farkındalığının artırılmasına yönelik akademik birimlerde toplantıların düzenlenmesi

## Modül 1

Farkındalık,  
Tanıtım,  
Bilgilendirme,  
Eğitim  
Hizmetleri



## Akademisyen/ Firma Ziyaretleri

- KTÜ TTM Sanayi - Akademisyen - Girişimci odaklı faaliyetlerin tanıtımı ve hedef grupların stratejik eşleştirmelerinin sağlanması amacıyla işbirliklerine yönelik ziyaretlerin gerçekleştirilmesi ~ Tüm Modüller

## Etkinliklere Katılım

Çalıştay, seminer, kongreler vb. etkinliklere aktif (konuşmacı) olarak katılarak, stant açılarak KTÜ TTM faaliyetlerinin tanıtımının yapılması

- DOKKAF - Doğu Karadeniz Kariyer Fuarı
- ISIF'24
- TEKNOFEST
- SAHA İstanbul
- USIMP Patent Fuarı
- EPO PATLIB
- TÜBİTAK Etkinlikleri
- HORIZON Etkinlikleri
- I. Uluslararası Teknoloji Transferi Sempozyumu
- Bölge/Ulusal Üniversiteler Özelindeki Etkinlikler

## Modül 1

Farkındalık,  
Tanıtım,  
Bilgilendirme,  
Eğitim  
Hizmetleri



## İç ve Dış Paydaş Ziyaretleri

- Hedef kitlemiz içerisinde yer alan ve/veya TTM faaliyetlerinin sürdürülebilirliği ve daha verimli hale getirilmesinde desteklerine ve işbirliğine ihtiyaç duyulan üniversiteler idari/akademik birimleri, kamu kurum kuruluşları, yerel yönetimler, odalar, firmalar, şemsiye kuruluşlara düzenli aralıklarla ziyaretler düzenlenmesi
- En güçlü dış paydaşlarımızdan **TTSO** ile işbirliğinde her ay **Ticaret Gazetesi'nde** 2 sayfalık bilgilendirme alanıyla sanayicilere ulaşılmaya devam edilmektedir.

## Hizmet İçi Kapasite Geliştirme Eğitim/Danışmanlık ve Ziyaret Hizmetleri

- KTÜ TTM bünyesinde çalışan personelin hizmet verdiği modül kapsamında yurtiçi ve yurtdışı eğitimlere katılımı

## Modül 1

Farkındalık,  
Tanıtım,  
Bilgilendirme,  
Eğitim  
Hizmetleri



## Uluslararasılaşma Yönünde Ziyaret ve İş Birliği Görüşmeleri

- KTÜ TTM özellikle yurt dışında bulunan üniversiteler içerisinde Teknoloji Transfer Ofisleri ile irtibata geçerek ziyaretlerde bulunmuş ve iyi uygulama örneklerini yerinde görerek destek almıştır. Üniversitemiz ve akademik personelimizin uluslararası alanda konsorsiyumlara dahil olması, ortaklık yapılarının geliştirilmesi amacıyla ilgili kurumlar ve üniversiteler ile görüşmeler devam etmektedir.

## Modül 1

Farkındalık,  
Tanıtım,  
Bilgilendirme,  
Eğitim  
Hizmetleri

# Uluslararasılaşma Stratejisi

KTÜ TTM

Uluslararası Platformlarda Tanınan Bir Merkez



**STEIDA**

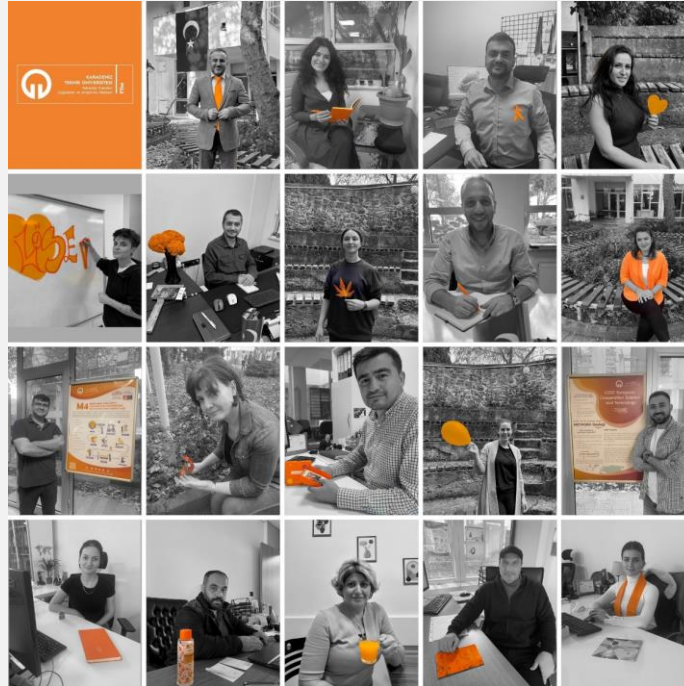
**Strengthening Technology**

**Transfer Ecosystem through Innovative and Digital Approaches**



**T3N-BSB**

**Transnational Technology Transfer Network for  
Black Sea Basin**



## Kültürel ve Sosyal Faaliyetler

- KTÜ TTM olarak özel günleri anlamlı kılmak adına özel tasarımlar hazırlanmakta ve sosyal medya platformlarımızda paylaşımlar gerçekleştirilmektedir.
- Dünya Kadın Girişimciler Günü, 29 Ekim Cumhuriyet Bayramı, Lösemili Çocuklar Haftası gibi önemli günlerde Merkezimiz tarafından fiziksel etkinlikler düzenlenerek, toplumun daha yakın bir şekilde bir araya gelmesi ve etkileşimde bulunması sağlanmaktadır. Bu etkinlikler, özel günlerin anlamını pekiştirerek toplumsal bağları güçlendirmeyi amaçlamaktadır.

## Modül 1

Farkındalık,  
Tanıtım,  
Bilgilendirme,  
Eğitim  
Hizmetleri

Performans  
Göstergeleri

		2018-2023	Ortalama (6 Yıl)	2024
Düzenlenen Eğitim/Etkinlik	●	619	150,33	283
Katılım Sağlanan Etkinlik	●	408	88,33	122
Paylaşım/Etkileşim Sayısı	●	3.588/-	673,83	449/960.881
KTÜ TTM E-Bülten/Yayınlar	●	80	15,33	12
Proje Pazarı/Yarışması	●	7	1,16	0



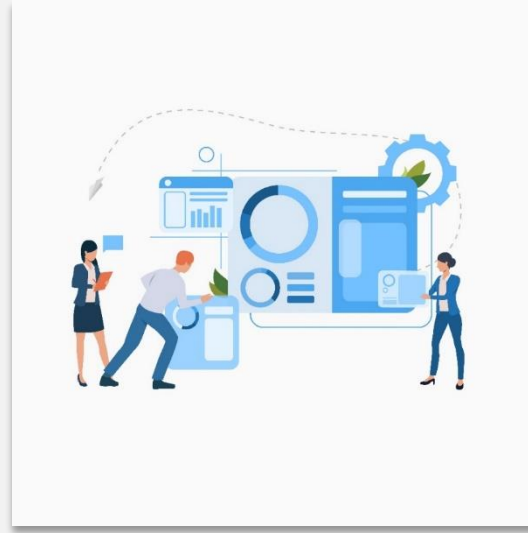
# M2

*PROJE DESTEK HİZMETLERİ*



## Modül 2

### Proje Destek Hizmetleri



## Hizmetler

- Akademisyenlere, öğrencilere ve bölgedeki paydaşlara projelendirme desteği vererek, ulusal ve uluslararası fonlardan yararlanmalarını sağlama
- Ulusal/uluslararası fon sağlayan kuruluşlara proje hazırlama, başvuru, izleme hizmetleri verilmesi
  - TÜBİTAK ARDEB, BİDEB, UİDB Projeleri
  - TÜSEB Projeleri
  - COST Programı
  - Erasmus+ Programı
  - Ufuk Avrupa Programı
  - Avrupa Birliği Projeleri
  - Diğer Ulusal/Uluslararası Fon Kaynaklı Projeler

**KTÜ TTM'nin Yürütücüsü Olduğu SMART Youth Projesi Başarıyla Tamamlandı!**



Karadeniz Teknik Üniversitesi temsil eden KTÜ Teknoloji Transferi Uygulama ve Araştırma Merkezinin proje yürütücülüğünü üstlendiği, Trabzon Ticaret ve Sanayi Odası, Bulgaristan Ticaret ve Sanayi Odası, VUZF Üniversitesi(Bulgaristan), Galati Dunarea de Jos Üniversitesi(Romanya) ve Atlantik Teknoloji Üniversitesi(İrlanda) kurumlarının proje ortağı olarak yer aldığı, Erasmus+ Programı kapsamında Avrupa Komisyonu tarafından desteklenen "Strategic Management, Agility and Right Technologies for Youth - SMART Youth" Projesi (Ref: 2020-2-TROI-KA205-095914) 2020-2022 yılları arasında yürütülmüş, başarıyla tamamlanan projenin sonuç ve çıktılarını hedef kitleyle paylaşımına ajansına gelmiştir.

SMART Youth Projesiyle; yeni nesil girişimcilerin kriz durumlarında hayatta kalabilmeleri ve değişen süreçlere daha hızlı entegre olabilmeleri için girişimcilik alanında faaliyet gösteren alanlarda uzman eğitimciler tarafından bir yıl hartası oluşturulmuştur.

Projenin ana çıktısı; dijitalleşme yoluyla iş sürdürülebilirliği, kriz önleme ve yönetimi konularında eğitim becerileri kazanılmak amacıyla toplamda 6 farklı eğitim modülünden oluşan eğitim müfredatıdır. İlgili müfredat girişimcilik alanında yapılan eğitimlere entegre edileceği gibi bağımsız bir kurs olarak da kullanılabilir.

Proje ortağı kurumlardan 20 uzmanın yeteneklerinin artırılabilmesi için bu müfredat kapsamında İrlanda'da Eğitimcilerin Eğitimi gerçekleştirilmiş, sonrasında ise ortak kuruluşların ülkelerinden 18-29 yaş arası toplam 71 katılımcı (gençler, öğrenciler, girişimciler, start-up sahipleri) 6 farklı eğitim modülünden oluşan sanal eğitime katılarak, tüm ortak kuruluşların yetkileri tarafından onaylanan "Uluslararası Katılım Sertifikası" almaya hak kazanmış.

## Üniversitemizde Yürütülen Projelerin Yaygınlaştırılması Faaliyetleri

- Ulusal/Uluslararası destek programları kapsamında yürütülen projelerin başarılı çıktılarının ve sonuçlarının duyurulması

**Erasmus+ KA2 Okul Eğitiminde İş Birliği Ortaklıkları (KA220-SCH) Projesi Açılış Töreni Etkinliğine Davetlisiniz**

29 Mayıs KTÜTTM



The program details the opening ceremony for the Erasmus+ KA220-SCH project. It includes the following information:

- Montessori Based Unplugged Coding and Robotics in Early Childhood** (2022-1-TROI-KA220-SCH-000089378)
- Erasmus+ Okul Eğitiminde İş Birliği Ortaklıkları (KA220-SCH) Açılış Töreni** (31 MAYIS 2023)
- Koordinatör:** Karadeniz Teknik Üniversitesi (Türkiye)
- Proje Ortakları:** Trabzon Üniversitesi (Türkiye), Ortaokul Borsası İktisadi Medenî ve Teknik Anadolu Lisesi (Türkiye), Università degli Studi Di Bari Aldo Moro (İtalya), Institut Montessori (Slovakya), Cisp Santa Clara (İspanya)
- PROGRAM:**
  - 09.00 - 09.30 : Kayıt ve Çay/Kahve İkrarı
  - 09.30 - 10.45 : Açılış ve Açılış Konuşmaları
  - 10.45 - 11.00 : Çay ve Kahve Arası
  - 11.00 - 11.30 : Proje Tanıtımı
  - 11.30 - 12.00 : Erasmus+ Strategic Partnership Programs
- Tarih:** 31 Mayıs 2023
- Yer:** Karadeniz Teknik Üniversitesi Prof. Dr. Osman Turan Kültür ve Kongre Merkezi Trabzon / TÜRKİYE

Karadeniz Teknik Üniversitesi koordinatörlüğünde Erasmus+ Okul Eğitiminde İş Birliği Ortaklıkları (KA220-SCH) kapsamında desteklenen "Montessori Based Unplugged Coding and Robotics in Early Childhood" adlı projenin 31 Mayıs Çarşamba günü saat 09:15 de Prof. Dr. Osman Turan Kültür ve Kongre Merkezinde "Açılış Töreni" etkinliği gerçekleştirilecektir.



The infographic provides a comprehensive overview of the T3N-BSB project. It includes the following sections:

- THE PURPOSE OF THE T3N-BSB PROJECT:** To create sustainable transnational network structures among the Black Sea Basin countries of Türkiye, Bulgaria, Romania and Greece and to contribute to the development of research and innovation capacities of these countries and the adoption of advanced technologies by sharing good practices and knowledge on the use of innovative technological developments, especially in the fields of blue economy, low carbon economy, climate change resilience and adaptation.
- BUDGET:** Total Budget 498.120,00 EURO; EU Funding 448.308,00 EURO.
- RESULTS:**
  - Comprehensive Country Reports and Good Practice Examples on Technology Transfer (TT) Ecosystem
  - Capacity Building Trainings Focusing on Technology Transfer Processes
  - Multidimensional Technology Analysis Tool Focusing on Innovation, Readiness, Applicability, Sustainability, International Scale-Up Potential
  - Catalog Study on Important Technologies with National Impacts
  - Model Project Database on Successful Projects Focusing on Blue Economy, Low Carbon Economy and Climate Change Adaptation
  - T3N-BSB Portal to Develop National and International Technology and R&D Focused Collaborations in the Black Sea Basin
  - Grand Black Sea Forum Where Seminars, Competitions, Workshops and Bilateral Meetings will Take Place





## Teknik/İdari Destek ve Yönlendirme Faaliyetleri

- Ulusal/uluslararası fon sağlayan kuruluşlara proje hazırlama ve başvuru hizmetleri verilmesi,
- Ar-Ge ve yeniliğin finansmanı konusunda bilgilendirilerek fonlara erişiminin kolaylaştırılması,
- Uluslararası fon kaynaklarından destek alan projeler başta olmak üzere araştırma fonlarına sunulan ve kabul edilen projelerin izlenmesi, yürütülmesi, idari ve mali süreçlerde proje ekibine destek verilmesi



**1.2. Amaç ve Hedefler**

Tuz domatesi amacı ve hedefleri açık, ölçülebilir, gerçekleştirilebilir ve Tuz domatesi akıllılabir şekilde mevcut politikalar için:

Kırmızı sarımsak üretiminden elde edilen suyun kullanılabilirliğini artırarak su kaynaklarının korunmasına katkı sağlamak ve suyun verimliliğini artırmaktır. Bu amaçla suyun kullanılabilirliğini artırarak su kaynaklarının korunmasına katkı sağlamak ve suyun verimliliğini artırmaktır.

**5.5. Gözle SAĞLANIR**  
Proje amacı net bir şekilde belirlenmeli, kısacası amaçta da somut ve ölçülebilir hedefler yer almalıdır. "Proje amaçları, Kırmızı Sarımsak Üretiminden Elde Edilen Su Kaynaklarının Korunmasına Katkı Sağlamak ve Su Verimliliğini Artırmaktır" şeklinde olabilir.

**5.6. Serhat ÜNİVER**  
Su kaynaklarının korunması ve su verimliliğinin artırılması için hedefler, yöntem ve izleme mekanizmaları belirlenmelidir.

**5.7. Yeni belirlenen hedeflerin suyun verimliliği artırarak su kaynaklarının korunmasına katkı sağlamak ve suyun verimliliğini artırmaktır.**

**5.8. Proje başarıları sağlamak için gerçekleştirilecek ara amaçlar belirlenmelidir.**

**5.9. Proje başarıları sağlamak için gerçekleştirilecek ara amaçlar belirlenmelidir.**

# Proje Başvurusu Ön İnceleme ve Redaksiyonu

- Biçimsel açıdan ön değerlendirme hizmetinden yararlanmak isteyen araştırmacılarımızın proje başvuru dokümanlarının değerlendirilmesi
- Çevrim içi veya masabaşı görüşmelerle aktif olarak değerlendirmelerin ve geri dönüşün sağlanması



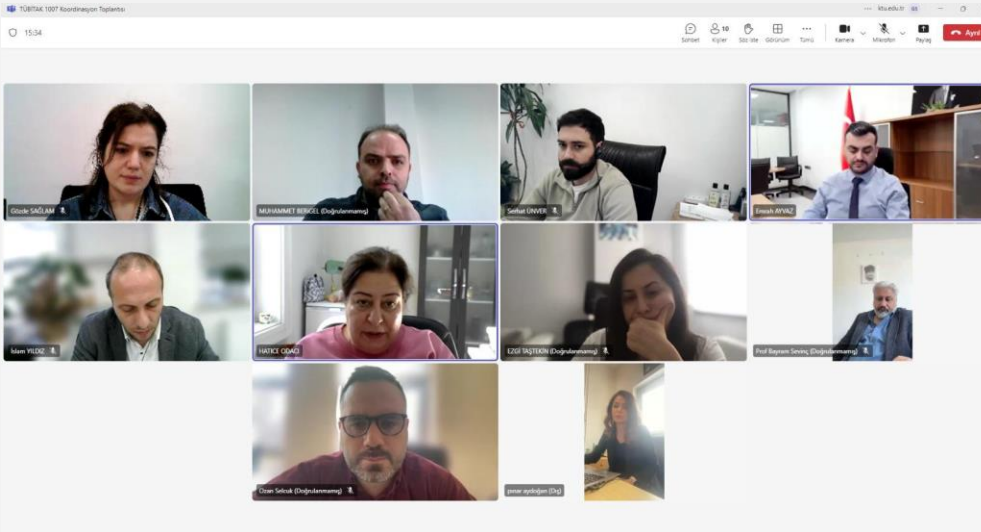


## Ortak Bulma ve Konsorsiyum Oluşturma

- Ulusal/Uluslararası ortaklıklar kurulması
- Ulusal/Uluslararası proje konsorsiyumlarının oluşturulması

## Akademisyen Eşleştirme Çalışmaları

- Açık ve açılacak çağrılar özelinde ilgili bölümlerdeki akademisyenlerle iletişime geçilerek eşleştirme çalışmaları yapılmaktadır.



## Türkiye COST Programı'nda

Genç araştırmacıların en çok katılım sağladığı **1. ülke**

En fazla katılım gösteren **3. ülke**

En çok bütçe aktarılan **4. ülke**

Bu sürece katkı sağladıkları için  
**KTÜ'lü Araştırmacılarımıza** teşekkürler!



TÜBİTAK BİDEB 2237-A BİLİMSEL EĞİTİM  
ETKİNLİKLERİNİ DESTEKLEME PROGRAMI

## ULUSLARARASI PROJE YAZMA EĞİTİMİ

ULUSLARARASI FON KAYNAKLARINA BAŞVURU  
KAPASİTESİNİN ARTIRILMASI-3



**4-6 Aralık 2024**

Çarşamba-Perşembe-Cuma



KTÜ Teknoloji Transferi Uygulama  
ve Araştırma Merkezi, Trabzon

**Son Başvuru: 15 Kasım**

\*Etkinliğe katılım kontenjanla sınırlı olup katılımcıların masrafları TÜBİTAK 2237/A Programı limitleri dahilinde proje bütçesinden karşılanacaktır.

KAYIT İÇİN →

[www.ktu.edu.tr/tto/kayit2](http://www.ktu.edu.tr/tto/kayit2)



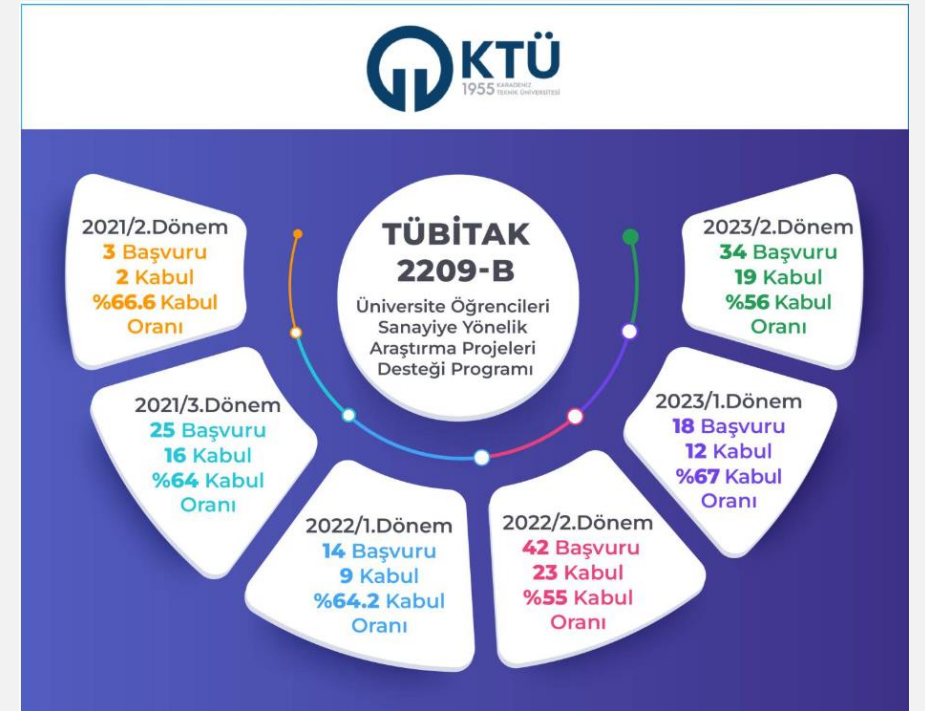
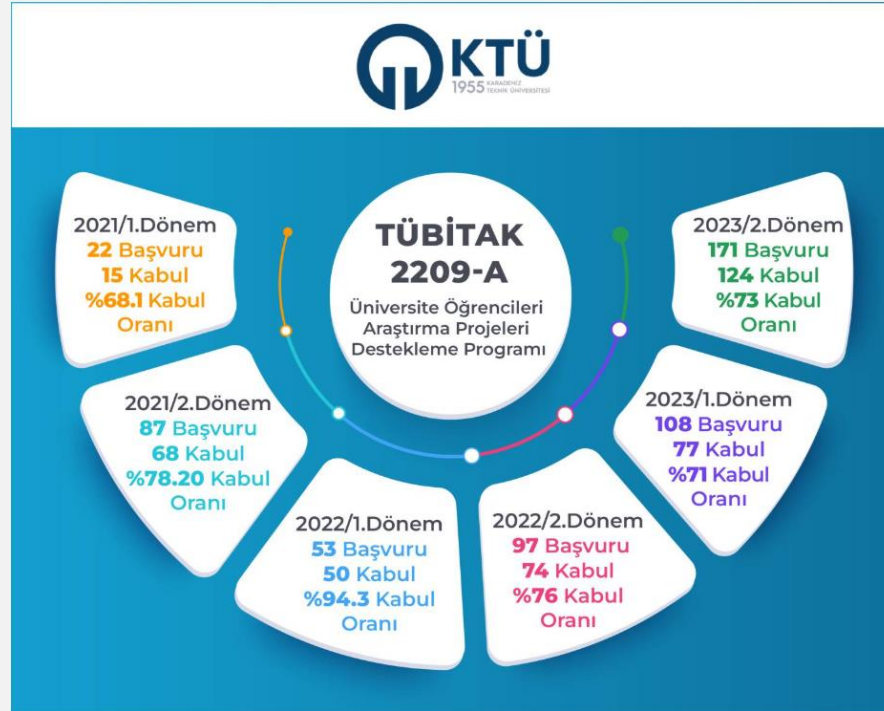
## Uluslararasılaşma Stratejilerinin Uygulanması

- COST programına katılımın teşvik edilmesi
- Uluslararası Bilgi Günü, Proje Pazarı vb. Etkinliklere Katılımın Teşvik Edilmesi
- Ortak Arama Platformlarına üyeliklerin teşvik edilmesi,
- EU 'Participant Portal' Aktif Kullanımının teşvik edilmesi
- Akademisyen Veri Tabanlarının Hazırlanması



		<b>2018-2023</b>	<b>Ortalama</b> (6 Yıl)	<b>2024</b>
<b>Ulusal Fon Kaynaklı Projelere Başvuru Sayısı</b>	●	<b>1160</b>	<b>193</b>	<b>210</b>
<b>Ulusal Fon Kaynaklı Projelerin Kabul Sayısı</b>	●	<b>208</b>	<b>35</b>	<b>72</b>
<b>Uluslararası Fon Kaynaklı Projelere Başvuru Sayısı</b>	●	<b>167</b>	<b>28</b>	<b>66</b>
<b>Uluslararası Fon Kaynaklı Projelerin Kabul Sayısı</b>	●	<b>37</b>	<b>6</b>	<b>13</b>
<b>Kabul Edilen COST Üyelik Sayısı</b>	●	<b>272</b>	<b>45</b>	<b>56</b>
<b>Duyurusu Yapılan Ulusal/Uluslararası Proje Çağrı Sayısı</b>	●	<b>205/434</b>	<b>34/72</b>	<b>45/47</b>

## Lisans Öğrencilerine Yönelik Destek Programları Başvuru/Kabul Sayıları







# M3

**ÜNİVERSİTE SANAYİ  
İŞ BİRLİĞİ HİZMETLERİ**



## Amaçlanan

- Üniversite bünyesindeki araştırmacıların sahip olduğu teknolojik bilginin sanayici eksenine aktarılması,
- Ar-Ge projelerinde kontratlı olarak destek verilecek firmalar ile ilgili araştırmacıların bulunması - eşleştirilmesi,
- Projelerin yürütülmesi esnasında verilecek koordinasyon hizmetleri, Projelendirme, Proje yönetimi

## Hizmetler

- 1501-TÜBİTAK Sanayi Ar-Ge Başlangıç Desteği
- 1505-TÜBİTAK Üniversite Sanayi İşbirliği Desteği
- 1509-TÜBİTAK Uluslararası Sanayi Ar-Ge Desteği
- 1707 Siparişe Dayalı Ar-Ge Projeleri için KOBİ Destekleme Çağrısı
- 2244 Sanayi Doktora Destek Programı
- KOSGEB Destekleri
- DOKA Destekleri
- Vb.



## Ziyaretler

- **Akademisyen ziyaretleri** (KTÜ ve Bölgedeki Diğer Üniversiteler)
- **Firma ziyaretleri** (Trabzon ve diğer tüm şehirler)
- **OSB Ziyaretleri** (Trabzon ve diğer tüm şehirler)
- **Online Eşleştirme Çalışması**

## Organize Sanayi Bölgeleri (OSB) İrtibat Noktaları

KTÜ TTM'ye ait, Anadolu'daki sanayi kuruluşlarının içe kapanık yapısından kaynaklanan olumsuzlukları bertaraf etmek ve Ar-Ge kültürünü yaymak adına, modül uzmanlarının doğrudan sanayiciye temas edeceği OSB irtibat noktaları rutin ziyaretleri.





## Eşleştirme Faaliyetleri

İş dünyasının ihtiyaçlarına doğru çözümler üretme amacıyla akademisyen firma eşleştirme faaliyetleri gerçekleştirilmektedir.

## Projelendirme ve Teknik/İdari Destek Hizmetleri

TÜBİTAK TEYDEB projeleri dışında üniversite-sanayi iş birliğini destekleyen KOSGEB, TUSAŞ, DOKA, TAGEM vb. gibi kurumların ve özel çağrılı projelerinin hazırlanması ve idari işlemlerinin sürdürülmesi konularında da akademisyen ve firmalara destek verilmektedir.



## Sanayi İhtiyaç Analizi Oluşturulması ve Firmalara Özel Katalog Çalışmaları

Firma ziyaretleri/görüşmeleri sonucunda firmaların AR-GE ihtiyaçları doğrultusunda üniversite bünyesinde çalışma yürüten akademisyenlerin, ilgili alanlarda üniversite bünyesinde yer alan patentlerin ve Trabzon Teknokent A.Ş. bünyesinde faaliyet yürüten start-up firmalarının bilgilerini içeren ve firma özelinde hazırlanan akademisyen katalog çalışmaları yapılmaktadır.



## Ar-Ge, Tasarım ve Test Merkezi Kurulumu Desteği

- Ar-Ge'yi sürdürülebilir hale getirmek ve Ar-Ge yapmayı teşvik etmek amacı ile uygun olan firmaların Sanayi Bakanlığı üzerinden Ar-Ge ve Tasarım Merkezi tescili alması amacıyla hazırlık sürecinde ve yürütülmesi aşamasında destek hizmetleri verilmektedir

### KTÜ TMM Desteğiyle Kurulumu Gerçekleştirilen Ar-Ge ve Tasarım Merkezleri

- Çolakoğlu Makina** Ar-Ge Merkezi (2018)
- Mekap** Test Merkezi (2018)
- Tisaş** Ar-Ge Merkezi (2019)
- Sbs Bio** Ar-Ge Merkezi (2020)
- Vezirköprü** Ar-Ge Merkezi (2023)
- Eti Bakır** Ar-Ge Merkezi Hazırlığı (2024)



## AKTİF ÇALIŞILAN BAZI FİRMALAR



## DIŞ PAYDAŞLAR





	2018-2023	Ortalama (6 Yıl)	2024
● Üniversite Sanayi İşbirliğinde Yapılmış Kamu Destekli Ar-Ge Proje Sayısı	119	20	36
● Üniversite Sanayi İşbirliğinde Yapılmış Kamu Destekli Ar-Ge Proje Bütçesi	45.744.478 ₺	7.624.080 ₺	19.886.322 ₺
● Tamamen Sanayi Tarafından Finanse Edilen Ar-Ge Proje Sayısı	109	18	47
● Tamamen Sanayi Tarafından Finanse Edilen Ar-Ge Proje Bütçesi	32.319.249 ₺	5.386.541 ₺	20.902.573 ₺
● İlk Kez Temas Kurulan Firma Sayısı	299	50	14
● Ar-Ge/Tasarım/Test Merkezi Kurulumu	5	1	0
● TGB'de Faal Firmaların Yükseköğretim Kurumları / Araştırma Kurumları ile İşbirliğinde Gerçekleştirdiği Proje Sayısı	70	12	24



# M4

*FİKRİ SINAI MÜLKİYET  
HAKLARI (FSMH) YÖNETİMİ  
VE LİSANSLAMA HİZMETLERİ*

## Modül 4

### Fikri Sınai Mülkiyet Hakları (FSMH) Yönetimi ve Lisanslama Hizmetleri

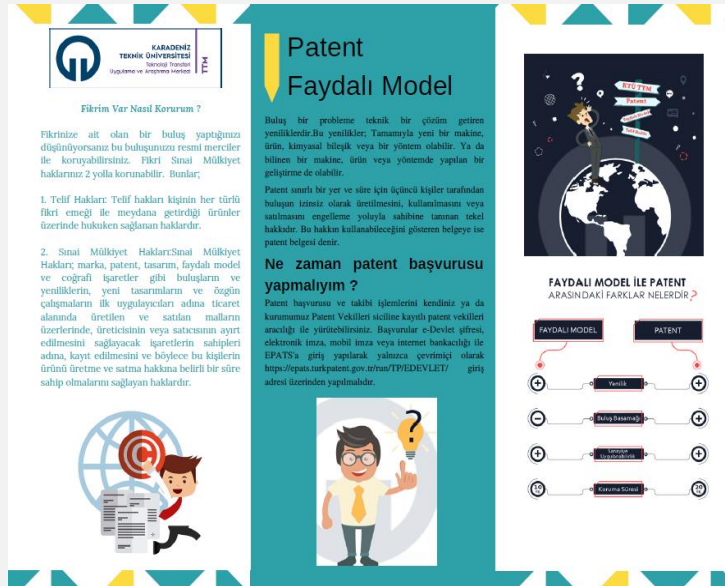
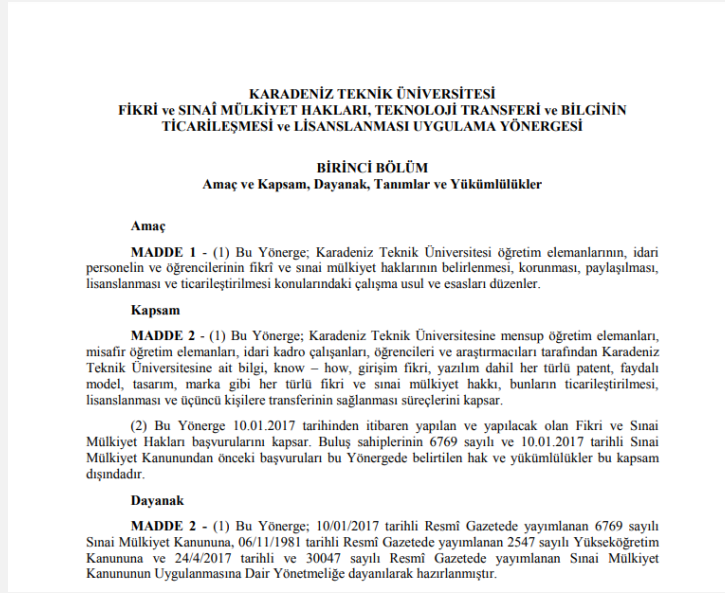


## Hizmetler

- KTÜ'nün ve Araştırmacılarının FSMH Portföy Hacminin Belirlenmesi
- Akademik Yayınlar/Çalışmaların Hukuksal Koruma Yöntemleriyle FSMH Süreçlerinin Yönetilmesi (Başvuru & Tescil & Koruma)
- Patent/ Faydalı Model Ticarileştirilme, Lisanslama ve Değerleme Süreçlerinin Yönetilmesi
- Akademik Dünyanın FSMH alanında Farkındalığını Arttırmaya Yönelik Bilgilendirme Hizmetleri
- Ulusal ve Uluslararası Platformlarda Üniversiteyi FSMH Protokollerine Uygun Temsil

## Modül 4

# Fikri Sınai Mülkiyet Hakları (FSMH) Yönetimi ve Lisanslama Hizmetleri



# Üniversitemizin FSMH Politikasının Oluşturulması ve Yürütülmesi

Rektörlük bünyesinde 04.10.2013 tarihli senato kararı ile kurulan Fikri Sınai Mülkiyet Hakları komisyonu tarafından üniversitemizin standardize edilen FSMH Politikası Tüm ulusal ve uluslararası başvuru, tescil, koruma süreleri, buluş niteliği gibi detaylı bilgileri içeren politika esaslı çalışma disiplini benimsenmesi

Buluşçu seviyesinde

FSMH Politikasının Uygulanabilirliğini Kolaylaştırmak

Amacıyla

Kolay Başvuru Yöntemlerine İlişkin Başvuru Broşürleri

Basılı / Online olarak hazırlanmıştır.

## Modül 4

### Fikri Sınai Mülkiyet Hakları (FSMH) Yönetimi ve Lisanslama Hizmetleri

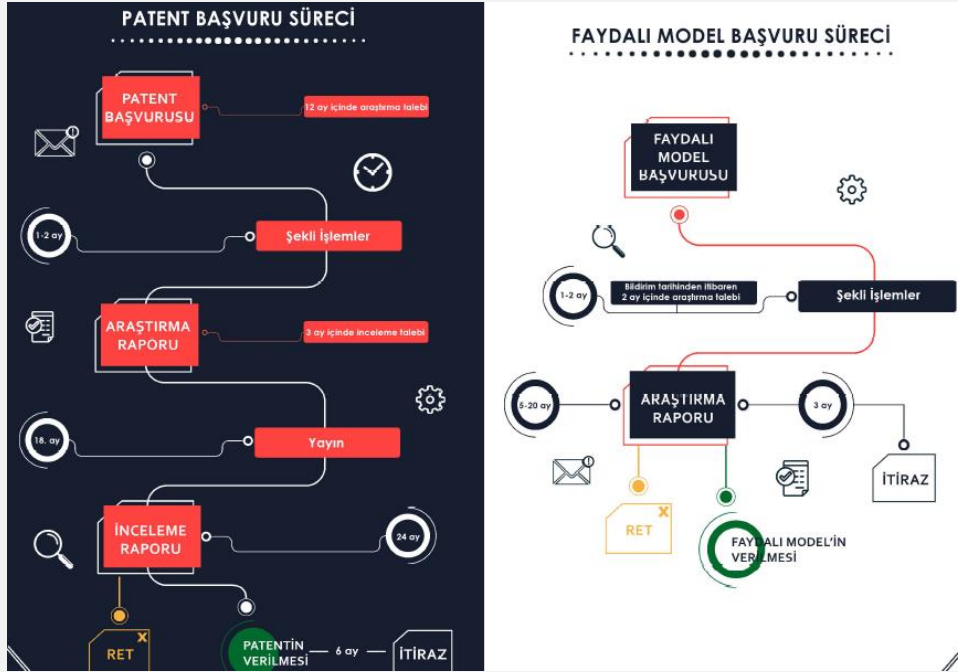
# KTÜ Patent Portföyü

Ulusal ve Uluslararası Organizasyonlar tarafından düzenlenen

- Patent Meet,
- Patent Demoday,
- Patent Lisanslama,
- Patent Ödüllerinde

hızlı aksiyon almak amacıyla üniversitemize ve akademisyenlerimize ait buluş detaylarını ve buluşun teknoloji alanlarının yer aldığı Patent Portföyünün Hazırlanması ve Güncellenmesi





## FSMH Teknik Süreçleri

### Destek Talebinde Bulunan Akademisyen, Sanayici veya Girişimcilerle;

- Buluş Bildirimi Ön Değerlendirme Görüşmeleri
- Patent/ Faydalı Model/ Tasarım Ön Araştırma Hizmetlerinin Sağlanması ve Buluş Patentlenebilirlik Değerlendirmesinin Yapılması
- Ulusal veya Uluslararası Patent / Faydalı Model/ Tasarım Başvurusu Süreçlerinin Yürütülmesi
- Tescil Süreçlerinde İdari ve Teknik destek sağlanması
- Buluşun Ticari Potansiyelinin Belirlenmesi ~ Patent Değerleme
- Ticarileştirme Faaliyetleri kapsamında destek sağlanması ~ TÜBİTAK 1702 - Patent Tabanlı Teknoloji Transferi Destekleme Çağrısı



## Modül 4

### Fikri Sınai Mülkiyet Hakları (FSMH) Yönetimi ve Lisanslama Hizmetleri

## Gerçekleştirilen Ziyaret, Görüşme ve Toplantılar



## Modül 4

Fikri Sınai  
Mülkiyet  
Hakları  
(FSMH)  
Yönetimi ve  
Lisanslama  
Hizmetleri

## Gerçekleştirilen Ziyaret, Görüşme ve Toplantılar





## Modül 4

### Fikri Sınai Mülkiyet Hakları (FSMH) Yönetimi ve Lisanslama Hizmetleri

### Performans Göstergeleri

		2018-2023	Ortalama (6 Yıl)	2024
Alınan Buluş Bildirim Sayısı	●	624	104	195
Ulusal Patent/Faydalı Model/Tasarım/Marka Başvuru Sayısı	●	103	25	89
Ulusal Patent/Faydalı Model/Tasarım/Marka Tescil Sayısı	●	56	11	28
Uluslararası Patent Başvuru Sayısı	●	23	6	20
Uluslararası Patent Tescil Sayısı	●	4	0.66	2



# M5

*GİRİŞİMCİLİK VE  
ŞİRKETLEŞME HİZMETLERİ*

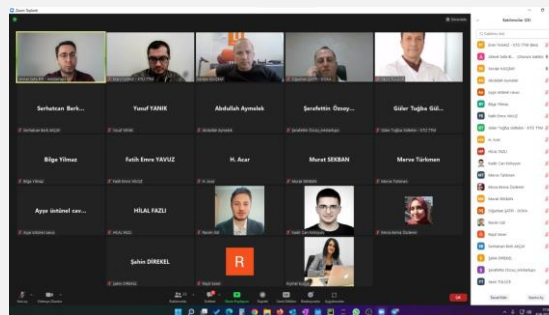
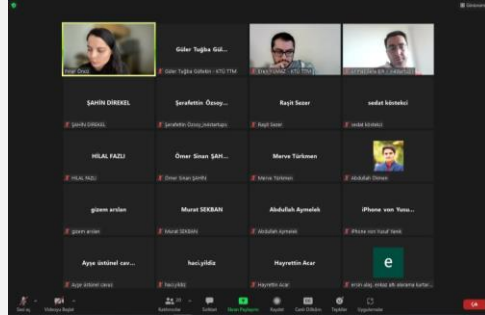
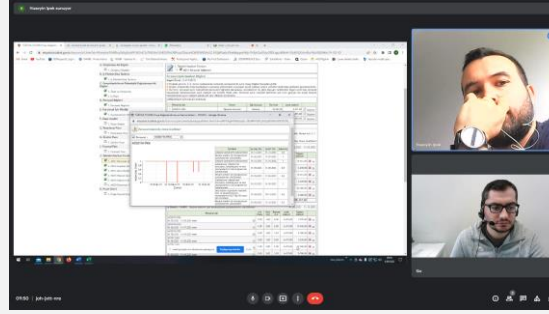
## Modül 5

### Girişimcilik ve Şirketleşme Hizmetleri



## Amaçlanan

- Ön lisans, lisans ve lisansüstü öğrencilerine, araştırmacılara ve akademisyenlere girişimcilik olgusu aşılaraq mevcut fırsatlara yönlendirilmesi,
- Girişimcilik ve şirketleşme konularında girişimcilere danışmanlık ve mentorluk hizmetlerinin sağlanması,
- Girişimcilik ve şirketleşme destekleri,
- Teşvik programları hakkında seminerlerin ve eğitimlerin düzenlenmesi,
- Ar-Ge ve inovasyon günlerinin düzenlenmesi,
- Girişimcilik yarışmalarının düzenlenmesi.



## Hizmetler

- Ön Kuluçka / Hızlandırıcı Faaliyetleri
- Girişimcilik Yarışmaları
- Girişimci-Yatırımcı Görüşmeleri
- TÜBİTAK 1812 BiGG Yatırım UK
- Girişimcilik Eğitimleri
  - Şirket Kurma Eğitimi
  - Kanvas İş Modeli Eğitimi
  - İş Planı Hazırlama Eğitimi
  - İş Geliştirme ve Pazarlama Eğitimi
  - Rekabet Analizi Eğitimi
  - Finansal Kaynaklara Erişim Eğitimi
  - Etkili Sunum ve Yatırımcı Sunumu Eğitimleri

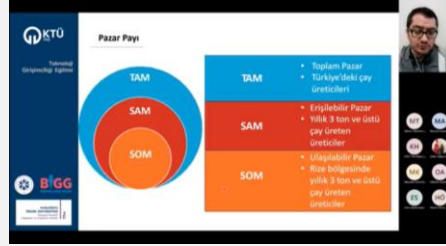
## Modül 5

### Girişimcilik ve Şirketleşme Hizmetleri



**Pazar Büyüklüğünü Google'da Bulamıyorum**

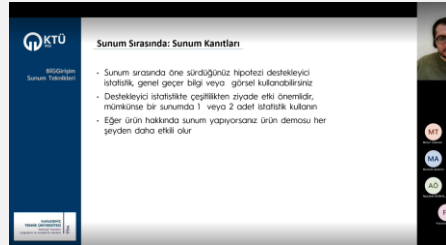
- Müadil Ürün Satış Sayısı → Tahmini Satış Fiyatı → Büyüme Hızı
- Ulaştırma Pazar Verisi → Türkiye Nüfus ve Tüketici Karşılaştırması → Büyüme Hızı
- İhtifal Pazarın Tüketici Sayısı → İhtifal Pazarın Ulaştırma Pazarı → Büyüme Hızı



**Pazar Payı**

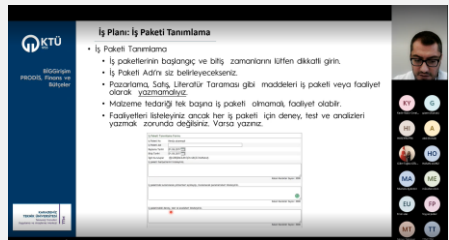
- TAM
- SAM
- SOM

TAM	• Toplam Pazar • Türkiye'deki pay üreticileri
SAM	• Erlelebilir Pazar • Yıllık 3 ton ve daha fazla üreten üreticiler
SOM	• Ulaşılabılır Pazar • Risk bölgesinde yıllık 3 ton ve daha fazla üreten üreticiler



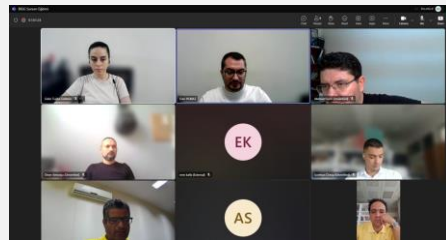
**Sunum Sırasında: Sunum Kanıtları**

- Sunum sırasında öne sürdüğünüz hipotezi destekleyici istatistik, genel geçer bilgi veya görsel kullanabilirsiniz
- Destekleyici istatistikte çeşitlilikten ziyade etki önemlidir, mümkünse bir sunumda 1 veya 2 adet istatistik kullanın
- Eğer ürün hakkında sunum yapıyorsanız ürün demo'u her şeyden daha etkili olur



**İş Planı İş Paketi Tanımlama**

- İş Paketi Tanımlama
- İş pakellerinin başlangıç ve bitiş zamanlarını lütfen dikkatli girin.
- İş Paketi Adını siz belirleyebilirsiniz.
- Pazarlama, Satış, Literatür Taraması gibi maddeleri iş paketi veya faaliyet olarak yazmamalısınız.
- Müdümler faaliyetler için başına iş paketi alınarak faaliyet olabilir.
- Faaliyetleri listeleyiniz ancak her iş paketi için deney, test ve analizleri yazmak zorunda değilsiniz. Varsa yazınız.

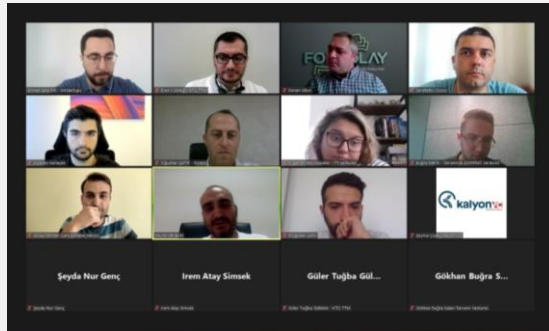


## Ön Kuluçka / Hızlandırıcı Faaliyetleri

- İş modeli oluşturma
- İş fikri doğrulama
- Pazara giriş stratejileri oluşturma
- Pazar araştırması
- Sunum hazırlama
- Mentorlukler
- vb.

## Modül 5

### Girişimcilik ve Şirketleşme Hizmetleri



### Girişimci / Yatırımcı Görüşmeleri

- Melek Yatırım Ağları
- Bireysel Yatırımcılar
- Risk sermayedarları
- Yatırım talebi bulunan özel firmalar

Girişimcilerimize yaklaşık  
**11.450.000 ₺**  
Hibe



**BIG Girişim**  
2024 - 2. Çağrı

**TÜBİTAK'tan 900.000 ₺  
Yatırım Fırsatı!**

Yenilikçi ve teknolojik iş fikirlerle başvuru,  
TÜBİTAK 1812 Yatırım Tabanlı Girişimcilik  
Destek Programı ile şirketini kur!

**Son Başvuru Tarihi: 31.05.2024**  
[bigg.ktu.edu.tr](http://bigg.ktu.edu.tr)





**KTÜ TTM'den  
%71  
Başarı**

**TÜBİTAK 1512 BiGG Programı 2020 Yılı 2. Çağrısı Açıklandı!**

%71 başarı oranı ile 5 girişimimiz destek almaya hak kazandı!  
Tüm girişimcilerimizi tebrik eder başarılar dileriz.

1 Dr. Öğr. Üyesi Dursun Murat SEKBAN	Gemi Makinaları İşletme Mühendisliği Bölümü
2 Dr. Öğr. Üyesi Hayrettin ACAR	Harita Mühendisliği Bölümü
3 Dr. Öğr. Üyesi Raşit SEZER	Metaller ve Malzeme Mühendisliği Bölümü
4 Öğr. Gör. Bekir Buğra UYAR	Elektronik ve Otomasyon Bölümü
5 Arş. Gör. Bilge YILMAZ	Orman Endüstri Mühendisliği Bölümü



**Türkiye  
Birincisi**

\*Uygulayıcı kuruluşlardan alınan verilere göre

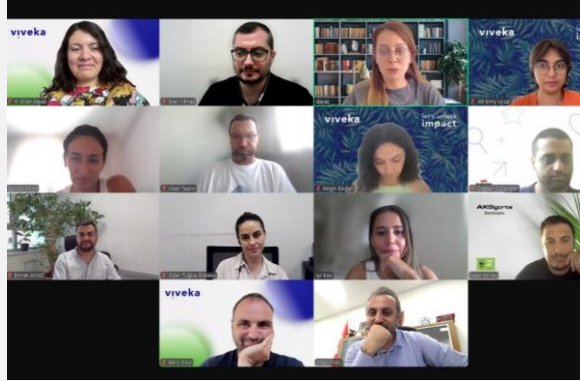
Yıllar	2015	2020-1	2020-2	2021-1	2021-2	2022-1	2022-2	2023-1	2024-1	2024-2	Toplam
<b>Başvuran</b>	30	134	100	70	28	39	14	68	25	47	555
<b>Kabul Edilen</b>	20	35	22	11	13	21	11	36	16	15	200
<b>Gönderilen</b>	10	9	7	5	4	7	9	16	4	7	78
<b>Desteklenen</b>	4	3	5	1	1	2	3	6	0	2	27

**2020-2024 yılı TÜBİTAK 1512/1812 BiGG/BİGG Yatırım Programı**

KTÜ TMM Girişimcilerinin Destek Oranı : %32  
TÜBİTAK Genel Destek Oranı : %35



- Modül 5 Faaliyetleri



## Modül 5

### Girişimcilik ve Şirketleşme Hizmetleri

### Performans Göstergeleri

		2018-2023	Ortalama (6 Yıl)	2024
Hızlandırıcı Programa ve/veya Ön Kuluçkaya Alınan İş Fikri Sayısı	●	510	85	48
Hızlandırıcı Programa ve/veya Ön Kuluçkaya Alınan ve Faaliyet Dönemi İçerisinde Şirketleşen Girişim Sayısı	●	51	9	7
Mentor Atanan Girişimci	●	143	24	17
Verilen Eğitim	●	194	33	30
Düzenlenen Etkinlik	●	34	6	4



**TEŞEKKÜR EDERİZ**

**KTÜ TTM**