

## ORMANCILIK UYGULAMALARI – I (2022-Güz)

### Orman Amenajmanı Bekçiler Uygulaması

#### I. Harita Uygulaması

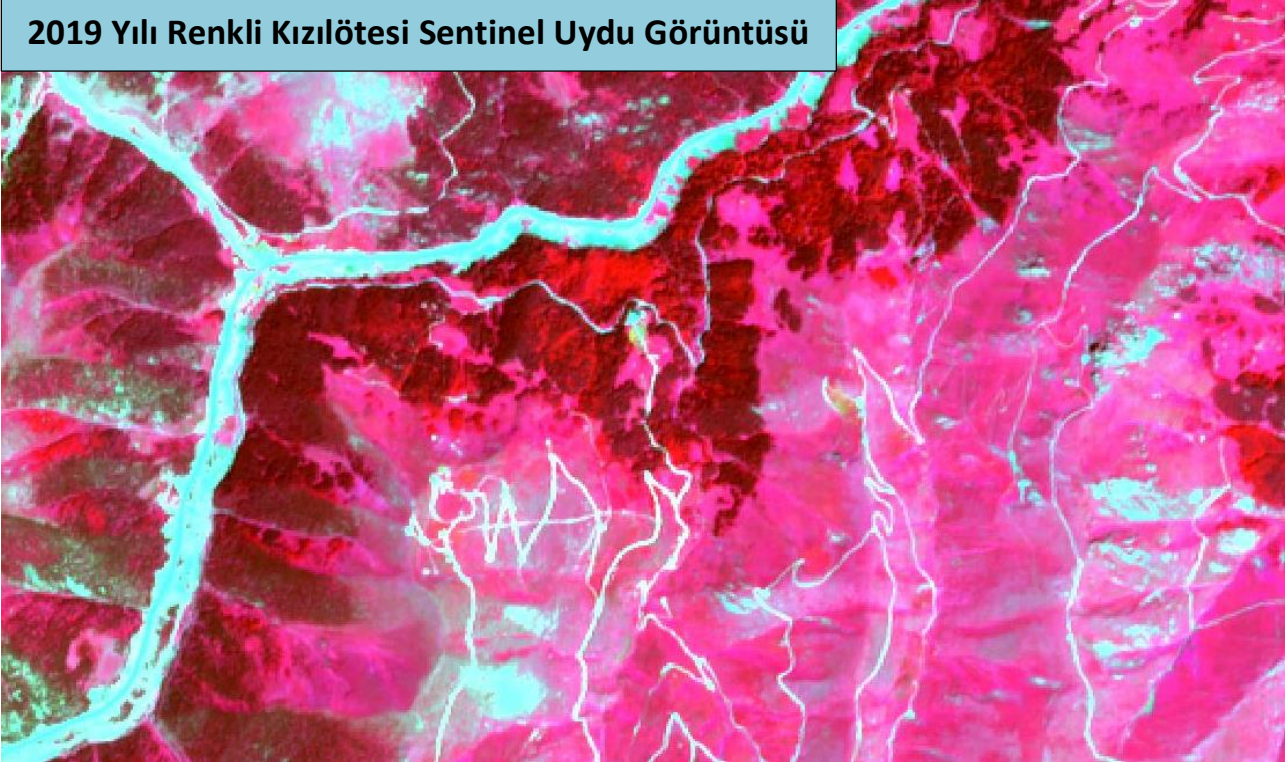
1. Uydu görüntüsündeki (2021 tarihli Sentinel) yerimiz
2. Meşcere haritasında (2020 tarihli) içinde bulunduğumuz bölme ve meşcere tipinin bulunması
3. Topografik haritada (güncel) yerimiz
4. 1 Nolu Tablo (alan döküm tablosu) hakkında kısa bilgi verilmesi
5. Orman Amenajman Planı Bilgileri (Orman Fonksiyonları, İşletme Amacı, İşletme Sınıfı)
6. 13 Nolu Tablo (Meşcere Tipleri Tanıtım Tablosu) hakkında kısa bilgi verilmesi
7. 23 Nolu Ara Hasılat Kesim Planı Tablosu hakkında kısa bilgi verilmesi

#### II. Kesilen bir ağacın hacimlendirilmesi

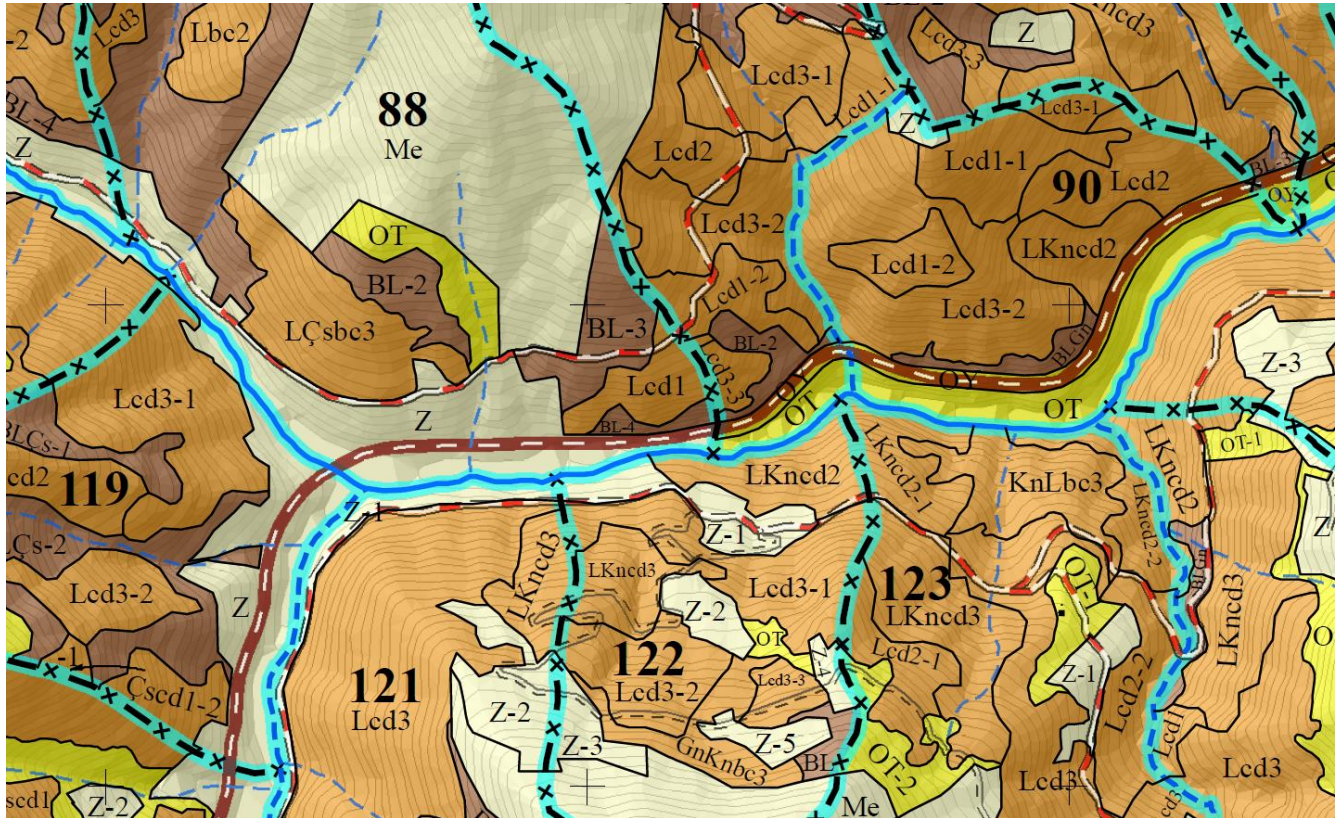
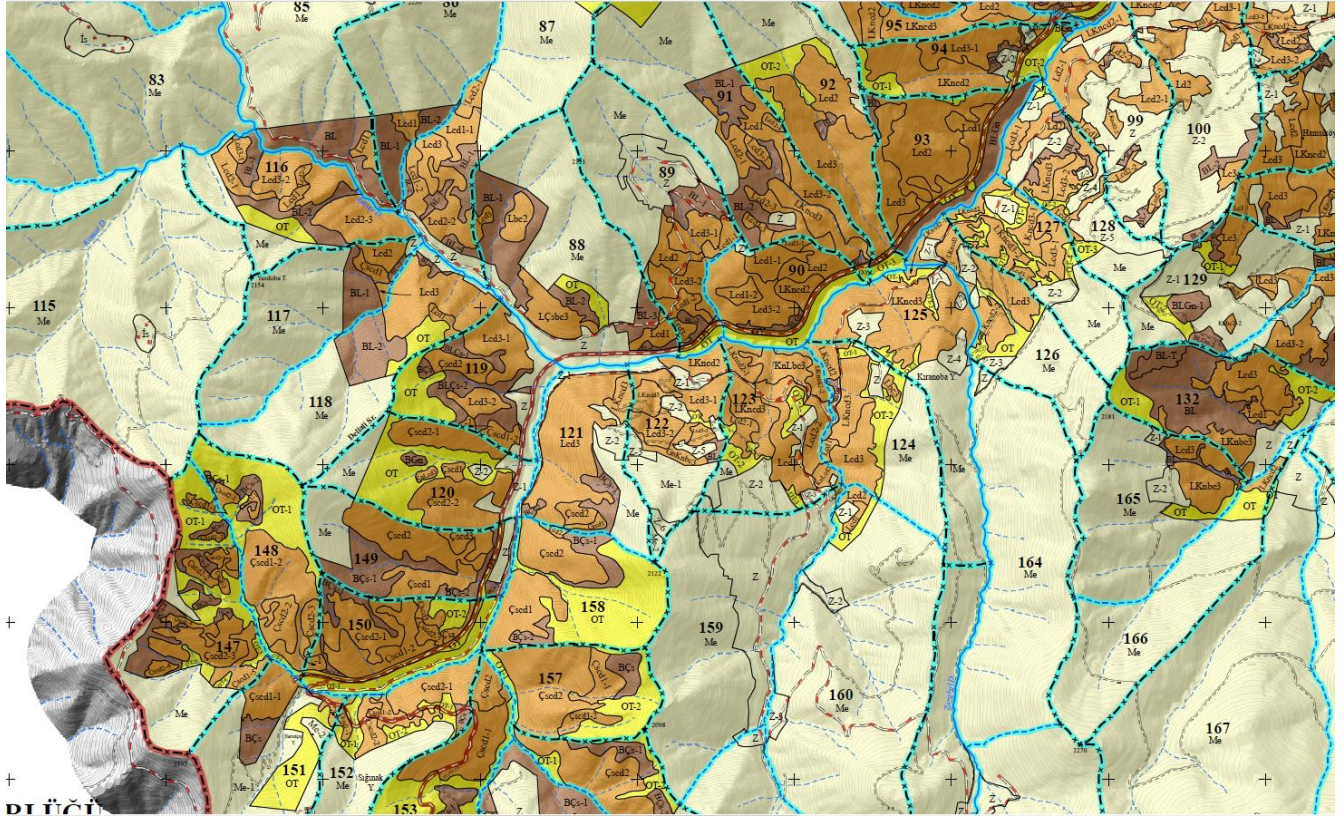
Seksiyon yöntemine göre kesilen bir ağaç hacimlendirilecek ve ağaç hacim tablosuna göre verim yüzdesi hesaplanacaktır.

1. Uydu görüntüsündeki (2021 tarihli Sentinel) yerimiz

2019 Yılı Renkli Kızılötesi Sentinel Uydu Görüntüsü

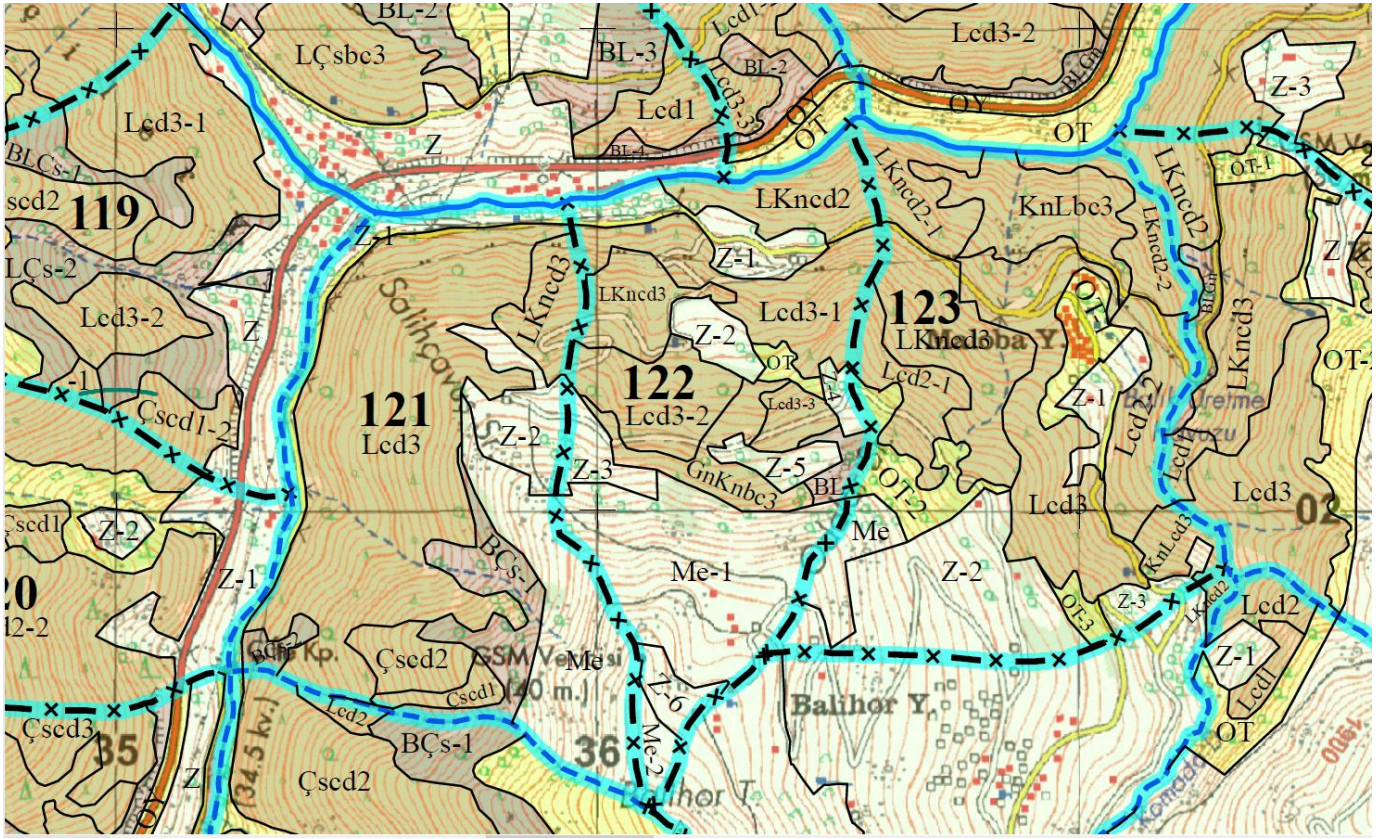


**2. Meşcere haritasında (2020 tarihli) içinde bulunduğumuz bölme ve meşcere tipinin bulunması**



122 nolu bölme içinde "z-1" rumuzu ile gösterilen alan içinde kalınmaktadır.

### 3. Topografik haritada (güncel) yerimiz



### 4. “1 Nolu Tablo” (alan döküm tablosu) hakkında kısa bilgi verilmesi

<b>BÖLME TOPLAMI</b>						<b>38.0</b>				<b>10.5</b>	<b>48.5</b>		<b>12.0</b>	<b>60.5</b>
120	Çscd1	Pk	D	V	III	1.4	OT	Pk	D	21.9		Me	9.2	
	Çscd2-1	Pk	D	V	III	10.2						Z (1-2)	7.9	
	Çscd2-2	Pk	D	V	III	16.0								
	KnLcd3	Pk	D	V	III	0.8								
	BGn	Pk	D			1.0								
<b>BÖLME TOPLAMI</b>						<b>29.4</b>				<b>21.9</b>	<b>51.3</b>		<b>17.1</b>	<b>68.4</b>
121	Çscd1	Pk	D	V	III	1.2						Me	11.7	
	Çscd2	Pk	D	V	III	2.7						Z (1-2)	9.0	
	Lcd3	Pk	D	V	II	32.5								
	LKncd3	Pk	D	V	II	3.4								
	BÇs-1	Pk	D			5.4								
	BÇs-2	Pk	D			1.0								
<b>BÖLME TOPLAMI</b>						<b>46.2</b>					<b>46.2</b>		<b>20.7</b>	<b>66.9</b>
122	Lcd3-1	Pk	D	V	II	8.2	OT	Pk	D	0.7		Me (1-2)	17.2	
	Lcd3-2	Pk	D	V	II	5.6						Z (1-6)	12.2	
	Lcd3-3	Pk	D	V	II	1.6								
	LKncd2	Pk	D	V	III	5.2								
	LKncd3	Pk	D	V	II	3.9								
	GnKnbc3	Pk	D	III	II	3.9								
	BL	Pk	D			1.2								

HAMSIKÖY Orman İşletme Şefliği Planı 13. Orman Amenajman Başmüh. Tarafından OGM Orm.İdr.ve Pln. D.Bşk Yazılımı ile Yapılmıştır. (APP\_190531)

## 5. Orman Amenajman Planı Bilgileri (Orman Fonksiyonları, İşletme Amacı, İşletme Sınıfı)

### PLAN ÜNİTESİ GENEL TANITIMI

Plan Özet No.:1

KURULUŞ BİRİMİ ADI VE KOD NUMARALARI			DİĞER ÖZELLİK VE KOD NUMARALARI			ALTBİRİMLER VE ADETLERİ	
ORMAN BÖLGE MÜDÜRLÜĞÜ	TRABZON	23	COĞRAFI BÖLGE	DOĞU KARADENİZ	1	İŞLETME SINIFI	4
ORMAN İŞLETME MÜDÜRLÜĞÜ	MAÇKA	2302	AİT OLDUĞU İL	TRABZON	61	BÖLME	183
ORMAN İŞLETME ŞEFLİĞİ	HAMSİKÖY	230202	ORMANIN MÜLKİYETİ	DEVLET	1	MEŞCERE VE KURULUŞ TİPİ	39
PLAN ÜNİTESİ / SERİ	HAMSİKÖY	23020201	PLANI HAZIRLAYAN	RESMİ	1	AĞAÇ TÜRÜ ÇEŞİDİ	6

SIRA	İŞLETME AMAÇLARI	İŞLETME SINIFLARI	Plan Süresi Başlangıç - Bitiş Yılları	İdare Süresi	Amaç Çapı	Periyot Uzunluğu	Genleştirme Süresi	Bakım Kesimi Dönüş Süresi
				Yıl	cm	Yıl	Yıl	Adet
A	En Yüksek Miktarda Yapacak Odun Üretimi	Ladin	2020-2039	120		20		10
B	Doğayı Koruma	Ladin	2020-2039	200		20		10
C	Toprak Koruma	Ladin	2020-2039	200		20		10
D	Estetik Görünüm	Ladin + Sarıçam	2020-2039	200		20		10

## 6. "13 Nolu Tablo" (Meşcere Tipleri Tanıtım Tablosu) hakkında kısa bilgi verilmesi

### MEŞCERE TİPLERİ TANITIM TABLOSU

HAMSİKÖY Orman İşletme Şefliği

Meşcere Tipi : Lcd3

Tablo No.: 13

Ağaç Türü	HEKTARDAKİ AĞAÇ ADETİ - SERVETİ - ARTIM (ÇAP SINIFLARI)												TOPLAM				Göğüs Yüzeği	
	I			II			III			IV			Adet	Hacim (m³)	Artım (m³)	%	m²	%
	Adet	Hacim (m³)	Artım (m³)	Adet	Hacim (m³)	Artım (m³)	Adet	Hacim (m³)	Artım (m³)	Adet	Hacim (m³)	Artım (m³)	Adet	Hacim (m³)	Artım (m³)	%	m²	%
L	259	31.219	1.382	387	223.228	6.177	124	185.342	3.445	12	37.344	0.491	782	477.133	11.495	100.0	45.92	100.0
TOP.	259	31.219	1.382	387	223.228	6.177	124	185.342	3.445	12	37.344	0.491	782	477.133	11.495	100.0	45.92	100.0
Ağaç Türü	TEKNİK ÖZELLİKLERİ İTİBARIYLA HEKTARDAKİ ADET ve SERVET												TOPLAM				AÇIKLAMA	
	Kalite I		Kalite II		Kalite III		Kalite IV											
	Adet	Hacim(m³)	Adet	Hacim(m³)	Adet	Hacim(m³)	Adet	Hacim(m³)	Adet	Hacim(m³)	Adet	Hacim(m³)	Adet	Hacim(m³)	Adet	Hacim(m³)	Adet	Hacim(m³)
L			19	22.947	754	451.012	9	3.174	782	477.133								
TOP.			19	22.947	754	451.012	9	3.174	782	477.133								
Ağaç Türü	SİLVİKÜLTÜREL DURUM İTİBARIYLA HEKTARDAKİ ADET ve SERVET																	
	Kalacak ( 1 )			Çıkacak ( 2 )			TOPLAM ( 1+2 )			Kuru ( 3 )								
	Adet	Hacim (m³)	Adet	Hacim (m³)	Adet	Hacim (m³)	Adet	Hacim (m³)	Adet	Hacim (m³)	Adet	Hacim (m³)	Adet	Hacim (m³)	Adet	Hacim (m³)	Adet	Hacim (m³)
L	621	447.888	161	29.245	782	477.133												
TOP.	621	447.888	161	29.245	782	477.133												

## 7. 23 Nolu Ara Hasılat Kesim Planı Tablosu hakkında kısa bilgi verilmesi

HAMSİKÖY Orman İşletme Şefliği

AYNIYAŞLI KORU ORMANLARINDA ARA HASILAT KESİM PLANI

Böl No	Kesim Yılı Aralığı	Meşcere Tipi	Bakı	Eğim %	İşl Sn	Alan (ha)	Ağaç Türü	Karar. Eta	İşletme Amaçları / Koruma		Silvikültürel Müd.Şekli	Bölmeciğin Bakım Etası		
									Ana Amaç / Koruma Hedefi	Yan Amaç / Koruma Hedefi				
120	2020-2029	Çscd1	KD	59	D	1.4	Çs		Estetik		R			
	2020-2029	Çscd2-1	GD	55	D	10.2	Çs	8	Estetik		Ara	82		
	2020-2029	Çscd2-2	D	58	D	16.0	Çs	8	Estetik		Ara	128		
	2020-2029	KnLcd3	KD	52	D	0.8	L	6	Estetik		Ara	5		
							Kn	10				8		
							Gn							
2020-2029						Kz								
												TOPLAM	13	
													223	
121	2020-2029	Çscd1	GB	55	D	1.2	Çs		Estetik		R			
	2020-2029	Çscd2	B	54	D	2.7	Çs	8	Estetik		Ara	22		
	2020-2029	Lcd3	KB	58	D	32.5	L	14	Estetik		Ara	455		
	2020-2029	LKncd3	K	58	D	3.4	L	12	Estetik		Ara	41		
							Kn	2				7		
2020-2029												TOPLAM	48	
													525	
122	2020-2029	Lcd3-1	K	59	D	8.2	L	14	Estetik		Ara	115		
	2020-2029	Lcd3-2	K	47	D	5.6	L	14	Estetik		Ara	78		
	2020-2029	Lcd3-3	K	49	D	1.6	L	14	Estetik		Ara	22		
	2020-2029	LKncd2	K	56	D	5.2	L	10	Estetik		Ara	52		
							Kn	2				10		
							Gn							
	2020-2029												TOPLAM	62
	2020-2029	LKncd3	K	46	D	3.9	L	12	Estetik		Ara	47		
							Kn	2				8		
	2020-2029												TOPLAM	55
	2020-2029	GnKnbc3	K	50	D	3.9	L		Estetik		Müd.Yok			
						Kn	2				8			
						Gn	8				31			
2020-2029												TOPLAM	39	

## II. Kesilen bir ağacın hacimlendirilmesi

**DİKİLİ KABUKLU GÖVDE HACİM ve ARTIM TABLOSU**

IPEKYOLU Orman İşletme Şefliği

Çap Kademesi Genişliği (cm)	Orta Çap (cm)	Sançam	
		Hacim (m3)	Artım (m3)
8 - 11.9	10	0.050	0.002
12 - 15.9	14	0.091	0.004
16 - 19.9	18	0.158	0.008
20 - 23.9	22	0.252	0.008
24 - 27.9	26	0.375	0.010
28 - 31.9	30	0.526	0.011
32 - 35.9	34	0.705	0.012
36 - 39.9	38	0.911	0.013
40 - 43.9	42	1.138	0.013
44 - 47.9	46	1.383	0.014
48 - 51.9	50	1.647	0.015
52 - 55.9	54	1.927	0.015
56 - 59.9	58	2.220	0.016
60 - 63.9	62	2.533	0.016
64 - 67.9	66	2.862	0.016
68 - 71.9	70	3.324	0.015
72 - 75.9	74	3.630	0.015
76 - 79.9	78	4.020	0.015
80 - 83.9	82	4.350	0.015
84 - 87.9	86	4.620	0.014
88 - 91.9	90	5.010	0.013
92 - 95.9	94	5.300	0.012
96 - 99.9	98	5.540	0.012
100 - 103.9	102	5.860	0.012
104 - 107.9	106	6.130	0.011

Çap Kademesi Genişliği (cm)	Orta Çap (cm)	Ladin	
		Hacim (m3)	Artım (m3)
8 - 11.9	10	0.058	0.003
12 - 15.9	14	0.120	0.005
16 - 19.9	18	0.211	0.007
20 - 23.9	22	0.331	0.009
24 - 27.9	26	0.482	0.012
28 - 31.9	30	0.666	0.014
32 - 35.9	34	0.883	0.016
36 - 39.9	38	1.135	0.018
40 - 43.9	42	1.422	0.020
44 - 47.9	46	1.747	0.021
48 - 51.9	50	2.100	0.023
52 - 55.9	54	2.500	0.026
56 - 59.9	58	3.008	0.030
60 - 63.9	62	3.560	0.031
64 - 67.9	66	4.280	0.031
68 - 71.9	70	4.886	0.031
72 - 75.9	74	5.537	0.030
76 - 79.9	78	6.236	0.030
80 - 83.9	82	6.981	0.030
84 - 87.9	86	7.726	0.030
88 - 91.9	90	8.349	0.029
92 - 95.9	94	8.898	0.029
96 - 99.9	98	9.326	0.028
100 - 103.9	102	9.698	0.028
104 - 107.9	106	10.010	0.027

Çap Kademesi Genişliği (cm)	Orta Çap (cm)	Gürgen	
		Hacim (m3)	Artım (m3)
8 - 11.9	10	0.042	0.001
12 - 15.9	14	0.090	0.001
16 - 19.9	18	0.155	0.002
20 - 23.9	22	0.245	0.004
24 - 27.9	26	0.360	0.005
28 - 31.9	30	0.505	0.006
32 - 35.9	34	0.673	0.007
36 - 39.9	38	0.869	0.008
40 - 43.9	42	1.080	0.008
44 - 47.9	46	1.320	0.009
48 - 51.9	50	1.580	0.010
52 - 55.9	54	1.892	0.010
56 - 59.9	58	2.550	0.010
60 - 63.9	62	2.642	0.011
64 - 67.9	66	3.038	0.011
68 - 71.9	70	3.455	0.011
72 - 75.9	74	3.915	0.011
76 - 79.9	78	4.420	0.011
80 - 83.9	82	5.000	0.010
84 - 87.9	86	5.608	0.010
88 - 91.9	90	6.200	0.009
92 - 95.9	94	6.800	0.009
96 - 99.9	98	7.400	0.009
100 - 103.9	102	8.020	0.008
104 - 107.9	106	8.620	0.008

Çap Kademesi Genişliği (cm)	Orta Çap (cm)	Göknar	
		Hacim (m3)	Artım (m3)
8 - 11.9	10	0.048	0.003
12 - 15.9	14	0.114	0.007
16 - 19.9	18	0.218	0.010
20 - 23.9	22	0.362	0.013
24 - 27.9	26	0.547	0.016
28 - 31.9	30	0.773	0.019
32 - 35.9	34	1.029	0.015
36 - 39.9	38	1.322	0.021
40 - 43.9	42	1.627	0.022
44 - 47.9	46	1.943	0.022
48 - 51.9	50	2.313	0.024
52 - 55.9	54	2.685	0.025
56 - 59.9	58	3.113	0.027
60 - 63.9	62	3.579	0.029
64 - 67.9	66	4.068	0.031
68 - 71.9	70	4.591	0.032
72 - 75.9	74	5.165	0.034
76 - 79.9	78	5.778	0.034
80 - 83.9	82	6.417	0.036
84 - 87.9	86	7.155	0.038
88 - 91.9	90	7.893	0.038
92 - 95.9	94	8.631	0.035
96 - 99.9	98	9.369	0.033
100 - 103.9	102	10.107	0.032
104 - 107.9	106	11.210	0.031

Çap Kademesi Genişliği (cm)	Orta Çap (cm)	Kayın	
		Hacim (m3)	Artım (m3)
8 - 11.9	10	0.038	0.002
12 - 15.9	14	0.085	0.003
16 - 19.9	18	0.161	0.005
20 - 23.9	22	0.263	0.008
24 - 27.9	26	0.404	0.012
28 - 31.9	30	0.581	0.016
32 - 35.9	34	0.784	0.018
36 - 39.9	38	1.030	0.020
40 - 43.9	42	1.307	0.021
44 - 47.9	46	1.606	0.022
48 - 51.9	50	1.949	0.023
52 - 55.9	54	2.322	0.023
56 - 59.9	58	2.728	0.024
60 - 63.9	62	3.204	0.024
64 - 67.9	66	3.696	0.023
68 - 71.9	70	4.228	0.023
72 - 75.9	74	4.824	0.022
76 - 79.9	78	5.454	0.020
80 - 83.9	82	6.109	0.018
84 - 87.9	86	6.787	0.015
88 - 91.9	90	7.464	0.012
92 - 95.9	94	8.249	0.010
96 - 99.9	98	9.024	0.006
100 - 103.9	102	9.897	0.003
104 - 107.9	106	10.752	0.003

Çap Kademesi Genişliği (cm)	Orta Çap (cm)	Kızılağaç	
		Hacim (m3)	Artım (m3)
8 - 11.9	10	0.030	0.003
12 - 15.9	14	0.080	0.004
16 - 19.9	18	0.140	0.005
20 - 23.9	22	0.210	0.007
24 - 27.9	26	0.300	0.008
28 - 31.9	30	0.400	0.009
32 - 35.9	34	0.520	0.010
36 - 39.9	38	0.650	0.011
40 - 43.9	42	0.800	0.013
44 - 47.9	46	0.970	0.014
48 - 51.9	50	1.160	0.016
52 - 55.9	54	1.317	0.017
56 - 59.9	58	1.600	0.019
60 - 63.9	62	1.850	0.020
64 - 67.9	66	2.120	0.021
68 - 71.9	70	2.410	0.023
72 - 75.9	74	2.720	0.023
76 - 79.9	78	2.952	0.022
80 - 83.9	82	3.133	0.020
84 - 87.9	86	3.301	0.018
88 - 91.9	90	3.452	0.017
92 - 95.9	94	3.569	0.015
96 - 99.9	98	3.752	0.013
100 - 103.9	102	3.902	0.012
104 - 107.9	106	4.020	0.010